



Cabaña

LA PASTORIZA

El Madrigal S.R.L.



34° REMATE ANUAL

MIÉRCOLES 5 DE JULIO 2023

www.anguspastoriza.com.ar



35° REMATE
ANUAL

**MIÉRCOLES
5 DE JULIO
2023**

13.30 hs - Previo almuerzo.
Presencial en la cabaña.
Ruta 3 km 98,5.

Transmisión en vivo por
www.anguspastoriza.com.ar



Los esperamos en la cabaña.

Comienzo de transmisión en vivo de la previa del remate a las 12:30 hs

Comienzo del remate con hembras P.P. a las 14 hs

Toda la venta se realizará en pista techada.

Transmisión en vivo en nuestro sitio WEB

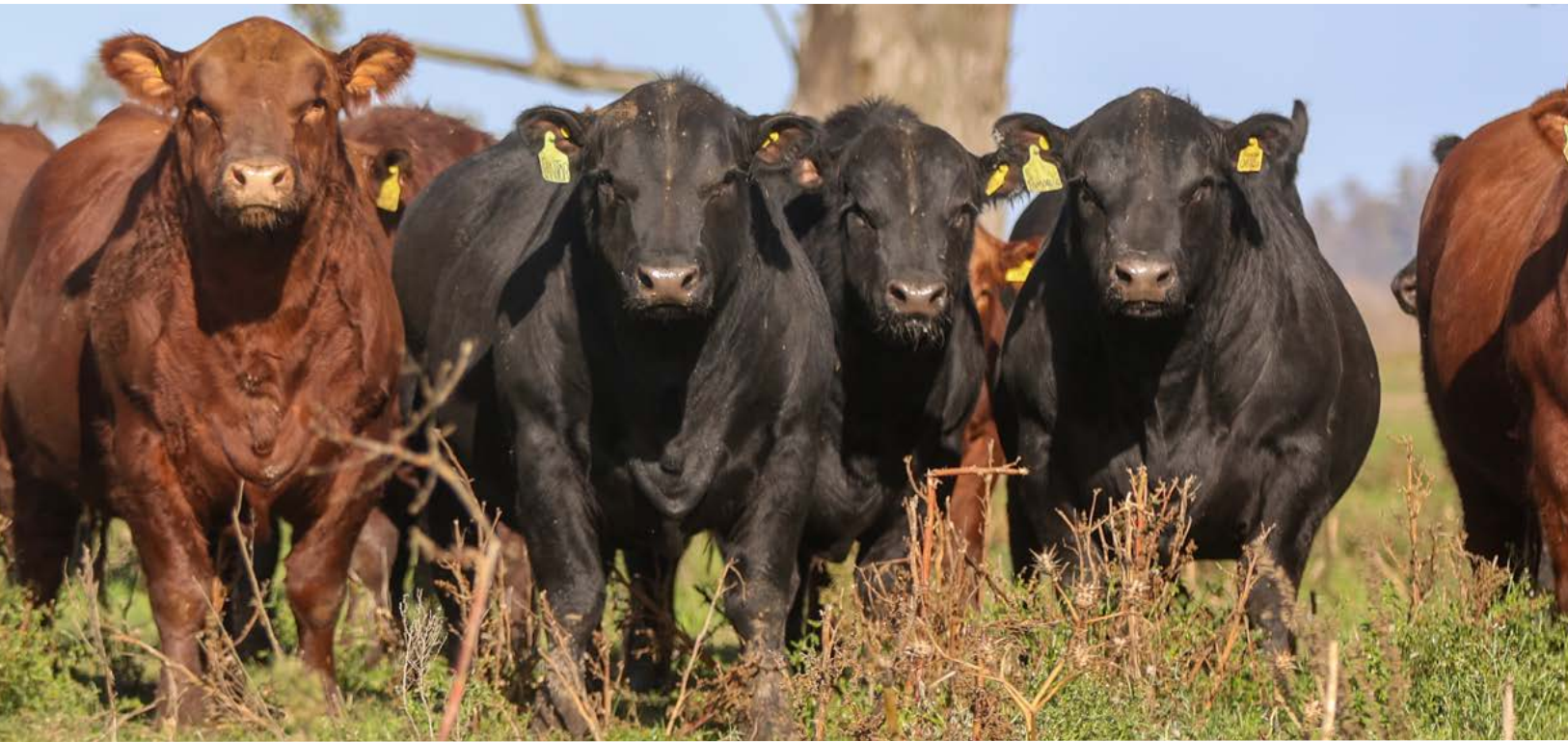
www.anguspastoriza.com.ar y en

www.canalganadero.com.ar

EL REMATE ES SIN PRE OFERTAS

¡FLETE GRATIS!

Por primera vez, el remate de la Pastoriza saldrá con flete gratis. Queremos que nuestra genética se multiplique y la distancia no debe ser un impedimento.



PLAZO

- 60 días libres
- Descuento por pago contado: 15 %
- Cheque diferido a 150 días con el 25% de interés

TARJETAS RURALES: Consulte financiación

Jáuregui Lorda 

02223- 445150

¡Estamos a su disposición!

- Consultas previas
- Visitas a la cabaña a revisar la hacienda
- Ofertas telefónicas el día del remate



(011) 155 007 0011

Dr. Ricardo Orazi

(011) 15 5626 6830

Lic. Ricky Orazi

(011) 15403 1340

Ing. Pablo Elizalde

(011) 3290 5035

Méd. Vet. Enrique Novaro Hueyo

GRACIAS POR ACOMPAÑARNOS EN



NUUESTRO 33° REMATE ANUAL DE 2022







PROGRAMA GENÉTICO

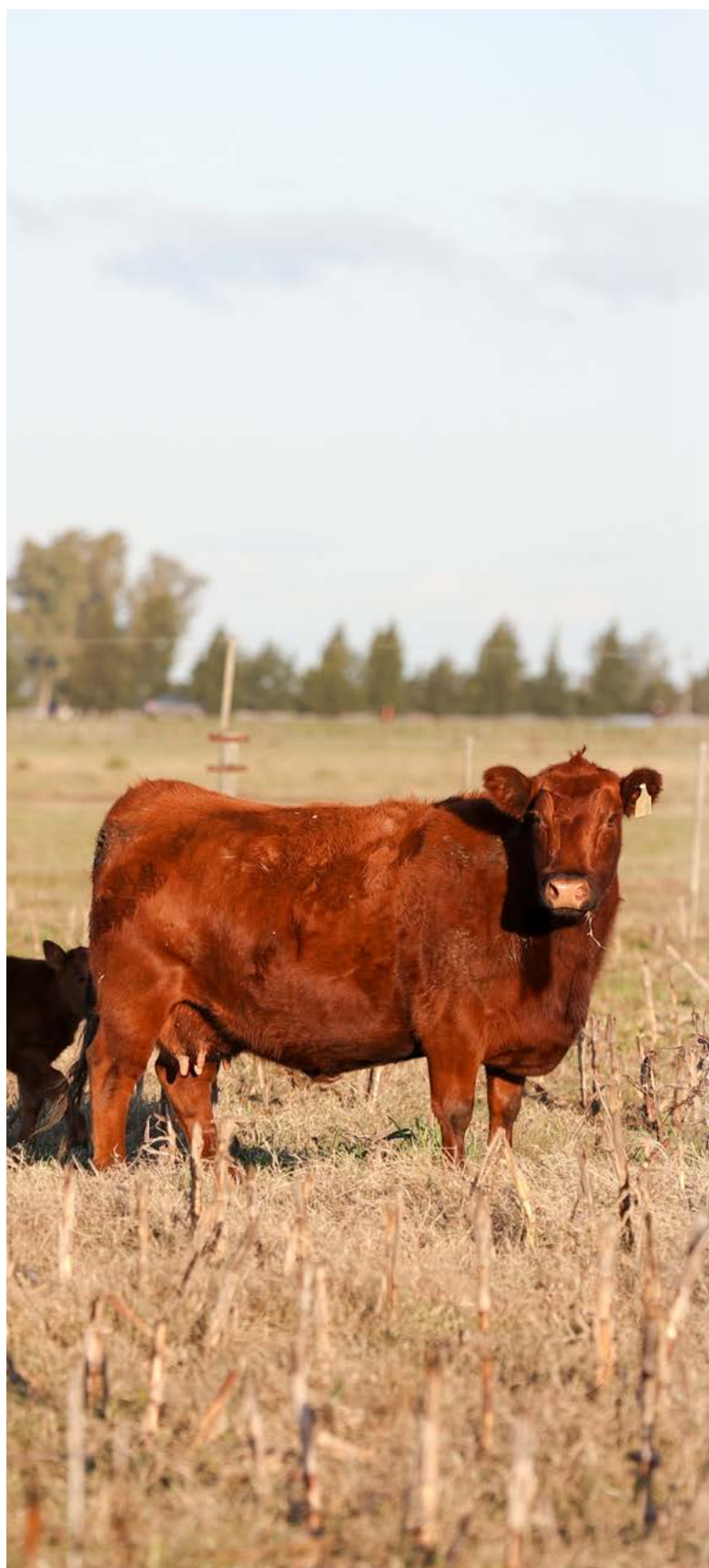
Los reproductores que se presentan en este catálogo y que saldrán a la venta en el **34° Remate Anual de La Pastoriza** cuentan con la garantía de haber sido probados en condiciones reales de producción.

Es política de La Pastoriza probar precozmente a sus toros en los rodeos propios, y luego sacarlos a la venta con un potencial comprobado. De esta manera, el programa genético se enriquece con la experiencia y gana solidez a lo largo del tiempo, los animales distintivos se multiplican y año a año mejora la calidad general.

Nuestro PROGRAMA GENÉTICO se sustenta en las siguientes características:

RUSTICIDAD

Adaptación de muchos años al ambiente de la **Cuenca del Salado** y a nuestros sistemas de producción pastoriles extensivos. Vientres y toros criados a campo, acostumbrados al desplazamiento permanente, manteniendo condición en épocas de escasez y logrando un rápido mejoramiento corporal en épocas de mayor oferta forrajera, con un engrasamiento adecuado en el momento deseado.



CALIDAD RACIAL

Rodeo Angus con más de 58 años de mejoramiento genético, selección en fertilidad, estructura, conformación de ubre, calidad racial, desarrollo de aptitudes carniceras y musculares, enfocado en la performance de la producción.

ESTRUCTURA Y CONFORMACIÓN

Reproductores con solidez en los aplomos, de buen ángulo de garrón, buen hueso y corrección de pezuñas. Prolijidad en línea inferior y superior, evitando los problemas de columna y de prepucio. Suavidad de paletas especialmente en las hembras.

FERTILIDAD Y PRECOCIDAD

Madurez reproductiva a temprana edad y periodos parto-celo acotados en condiciones pastoriles. **Facilidad de parto y crecimiento** logrados por años de selección, conformación del ternero, moderado peso al nacer, habilidad materna y buenos destetes.

CALIDAD DE CARNE

Gracias a las tecnologías existentes y a nuestros criterios de selección visual de muchos años podemos afirmar que hemos logrado líneas genéticas destacadas en área de ojo de bife, **excelente marmoleado y engrasamiento ideal.**

INFORMACIÓN

Hace muchos años que se lleva una política interna de constante medición y procesamiento de datos. Se trabaja intensamente en el análisis de estos, buscando un equilibrio permanente entre la observación y las tecnologías, apoyados hoy en el programa ERA, la genómica y un gran almacenamiento de datos procesados de manera interna.

GARANTÍAS

Los animales que salen a venta cumplen con todas las garantías posibles disponibles en el mercado, **garantizando la funcionalidad de cada individuo.** Estamos en la vanguardia del negocio, aplicando Mejoramiento Continuo a nuestros aspectos técnicos y comerciales.

BIENESTAR ANIMAL Y EQUILIBRIO AMBIENTAL



La cabaña participa en la **Mesa Argentina de Carnes Sustentables** y trabaja para que su genética sea una herramienta de mejora productiva con máxima eficiencia en el uso de los recursos, adoptando las técnicas más avanzadas de sustentabilidad, cuidado y bienestar animal.

LAS EXPOSICIONES



Participar en exposiciones es para nosotros uno de los pilares de nuestro programa, con el objetivo de **exponer y mostrar el tipo de animal productivo** con el cual trabajamos en nuestros rodeos y ofrecemos en nuestros diversos remates.

Año a año nos proponemos mejorar y vender cada vez mejores animales que integran un programa en pleno crecimiento y expansión, con las bases fundamentales de la consistente y el respaldo genético, basados en la homogeneidad y funcionalidad de ellos dentro de diferentes categorías.

80 EXPOANGUS DE OTOÑO INDOOR

Estamos felices y orgullosos por la última participación de La Pastoriza en tan prestigiosa y exitosa exposición. Fueron días de mucho trabajo, alegrías, encuentros con colegas y amigos con los que compartimos esta gran pasión.

Y, sobre todo, fue, al igual que todas las exposiciones, una ocasión para medir el trabajo realizado en la cabaña durante todo el año.

La calidad que se pudo ver en la pista fue espectacular y es muy estimulante ser parte de una raza que se supera constantemente.

Participamos con 28 animales en tríos e individuales, cien por ciento de nuestras propias líneas genéticas por parte de madre y padre.

INDIVIDUALES DE BOZAL

- Tercer mejor ternera menor
 - Campeón ternera mayor
- Tercer mejor Vaquillona mayor
- Reservada campeón Vaca Joven
 - Tercer mejor Vaca
 - Tercer mejor ternero menor
- Campeón ternero intermedio
 - Campeón ternero mayor
 - Gran campeón ternero
 - Campeón 2 años mayor
- Reservado Gran Campeón macho

LOTES

- Tercer mejor lote ternera mayor
- Reservado campeón ternero intermedio
- Reservado campeón ternero mayor
- Segundo mejor lote de terneros
 - Campeón dos años mayor
 - Segundo mejor lote toros
- Tercer mejor toro individual de lote





ASPECTOS IMPORTANTES DEL REMATE

- Serología negativa a Paratuberculosis de toda la hacienda
- Negativos a Brucelosis y tuberculosis
- Doble raspaje negativo a venéreas en los toros
- Calidad seminal aprobada en los toros
- Rigurosa revisión de aplomos en toda la hacienda
- Los animales del remate NO se desvasan previo a la venta
- Análisis de ADN al 100% de los animales Pedigree
- Evaluación genómica a todas las terneras y toros Pedigree
- Dietas previas al remate sanas y balanceadas

¿No tiene decidida su compra?

¿Necesita asesoramiento o recomendaciones?

Consulte, visítenos o llámenos previo al remate y cuente con nosotros para los que necesite

Vendemos con todas las garantías disponibles en el mercado. De todos modos, cualquier problema que le surja a un cliente con un animal incorporado de La Pastoriza, es nuestra intención atenderlos de inmediato.

**¡TE ESPERAMOS DURANTE EL AÑO
PARA CONOCER EL PROGRAMA
GENÉTICO DE LA PASTORIZA!**





HEMBRAS

PURAS DE PEDIGREE



ELECCIÓN DEL 50% DE 3 DE ESTAS 6 TERNERAS

¡¡¡ARRANCAMOS LAS HEMBRAS P.P CON TODO!!!

Como hace varios años, La Pastoriza ofrece en sus remates hembras bien destacadas.

Todas ellas las consideramos futuras donantes, ideales para fundar familias en cualquier programa, incluso exponerlas en diferentes exposiciones durante 2024/25.

Desde hace un tiempo, se comienzan a ver más seguidos animales en exposiciones y remates que tienen madres Pastoriza consistentes atrás, los que nos llena de orgullo y nos hace redoblar la apuesta para proveer al mercado de hembras superiores para ser trabajadas por nuestros clientes a su manera y que respondan a sus necesidades.

Se venden elecciones del 50% de 3 de estas 6 terneras

Ponemos a venta el corazón de nuestro programa genético, los individuos superiores de la población de terneras nacidas en 2022.

Vamos a vender el 50% de 3 de estas 6 terneras. Se irán vendiendo de a una elección.

Creemos que representan a la hembra de La Pastoriza de manera perfecta.

Bien anchas, de mucha carne, precoces, de facilidad de engorde, correcta estructura y mucha calidad racial.

Solidez materna garantizada. Padres probados de masiva producción en la cabaña.



ELECCIÓN DEL 50% DE 3 DE ESTAS 6 TERNERAS



DOÑA ROSA

PASTORIZA 3000 DOÑA ROSA

De las primeras hijas del Don Juan, el toro que hizo historia en el AnGus argentino en 2022 marcando un precio histórico de 64 mil kgs de carne INML.

Su madre natural, sumamente fértil y precoz, hermana en sangre del Painé, se perfila como una excelente donante con 3 crías destetadas destacadas con diferentes toros.

Doña Rosa fue 3er mejor ternera menor en ExpoAnGus otoño 2023.

┌ PASTORIZA 1776 FELIPE

PASTORIZA 2482 DON JUAN

┌ Pastoriza 1319 LA GATA

┌ PASTORIZA 1497 ESCORPION

PASTORIZA 1993 ROSAURA

┌ PASTORIZA 988 ROSITA

RP:

3000

HBA:

885477

Fecha Nac.:

1/9/2022

Largo Gest.			Peso al nacer			Peso al destete			Leche			Peso final			C. Escrotal			Altura		
DEP	PREC	PER	DEP	PREC	PER	DEP	PREC	PER	DEP	PREC	PER	DEP	PREC	PER	DEP	PREC	PER	DEP	PREC	PER
-0,8	0,15	25%	-1,1	0,39	15%	+10,5	0,39	15%	-0,2	0,24	75%	+11,3	0,21	80%	+0,9	0,28		+0,3	0,24	100%
A. O. B.			E. G. D.			E. G. C.			% G. I.			%C MINORIST.								
DEP	PREC	PER	DEP	PREC	PER	DEP	PREC	PER	DEP	PREC	PER	DEP	PREC	PER	DEP	PREC	PER			
-0,8	0,14	100%	+0,15	0,14	65%	+0,38	0,14	60%	+0,06	0,14	15%	-0,4	0,14	65%						



MAGNOLIA

PASTORIZA 3020 MAGNOLIA

Una ternera con un tremendo presente y un futuro que entusiasma.

La potencia, fuerza y precocidad de su padre combinada con la tremenda clase y corrección de su madre.

Larga, profunda, ancha, bien aplomada y muy femenina.

┌ RED BWFx DYNAMITE 10Z

RED BRIDGEWAY DYNAMIC 2C

┌ RED D-BAR TIBBIE 27S

┌ DON APARICIO SERRUCHO 57 MAXI

PASTORIZA 2062 SIRENITA

┌ PASTORIZA 1159 CALIDA

RP:

3020

HBA:

886646

Fecha Nac.:

1/10/2022

Largo Gest.			Peso al nacer			Peso al destete			Leche			Peso final			C. Escrotal			Altura		
DEP	PREC	PER	DEP	PREC	PER	DEP	PREC	PER	DEP	PREC	PER	DEP	PREC	PER	DEP	PREC	PER	DEP	PREC	PER
-0,3	0,23	50%	0,0	0,41	50%	+7,1	0,42	40%	+3,7	0,25	15%	+3,3	0,23	95%	+1,3	0,32		+1,8	0,23	55%
A. O. B.			E. G. D.			E. G. C.			% G. I.			%C MINORIST.								
DEP	PREC	PER	DEP	PREC	PER	DEP	PREC	PER	DEP	PREC	PER	DEP	PREC	PER	DEP	PREC	PER			
+1,7	0,14	45%	-0,21	0,15	100%	-0,13	0,15	95%	-0,02	0,15	65%	+0,8	0,14	4%						



ELECCIÓN DEL 50% DE 3 DE ESTAS 6 TERNERAS



RETAMA

PASTORIZA 3039 RETAMA

De las primeras hijas del Don Juan, el toro que hizo historia en el AnGus argentino en 2022 marcando un precio histórico de 64 mil kgs de carne INML.

Su propio hermano fue 3er mejor ternero menor en Expo AnGus otoño 2023.

Su madre, Pitufina, propia hermana de Paine, una donante muy destacada y de excelente producción en nuestro programa genético.

┌ PASTORIZA 1776 FELIPE

PASTORIZA 2482 DON JUAN

└ PASTORIZA 1319 LA GATA

┌ TEHUELCHÉ

PASTORIZA 1496 PITUFINA

└ PASTORIZA 817 FUNDADORA

RP: **3039** HBA: **892297**

Fecha Nac.: **17/9/2022**

Largo Gest.			Peso al nacer			Peso al destete			Leche			Peso final			C. Escrotal			Altura		
DEP	PREC	PER	DEP	PREC	PER	DEP	PREC	PER	DEP	PREC	PER	DEP	PREC	PER	DEP	PREC	PER	DEP	PREC	PER
-0,4	0,15	45%	-0,8	0,33	20%	+6,6	0,33	45%	-3,5	0,26	100%	+9,6	0,19	85%	+0,7	0,27		+1,7	0,24	60%
A. O. B.			E. G. D.			E. G. C.			% G. I.			% C MINORIST.								
DEP	PREC	PER	DEP	PREC	PER	DEP	PREC	PER	DEP	PREC	PER	DEP	PREC	PER	DEP	PREC	PER			
+0,6	0,14	75%	-0,16	0,14	95%	+0,10	0,15	85%	-0,06	0,15	90%	+0,2	0,25	25%						



FANFARRIA

PASTORIZA 3052 FANFARRIA

Otra soberbia hija del Dynamic.

Su madre, La Hermanita, es propia hermana de Felipe y Agustín!

Su manto de carne, precocidad sexual y facilidad de engorde la perfilan, sin duda como una gran productora de toros superiores.

┌ RED BWFx DYNAMITE 10Z

RED BRIDGEWAY DYNAMIC 2C

└ RED D-BAR TIBBIE 27S

┌ DON ANTONIO

PASTORIZA 2280 LA HERMANITA

└ PASTORIZA 1261 FEDERAL

RP: **3052** HBA: **887205**

Fecha Nac.: **1/9/2022**

Largo Gest.			Peso al nacer			Peso al destete			Leche			Peso final			C. Escrotal			Altura		
DEP	PREC	PER	DEP	PREC	PER	DEP	PREC	PER	DEP	PREC	PER	DEP	PREC	PER	DEP	PREC	PER	DEP	PREC	PER
+0,6	0,12	95%	-0,6	0,26	25%	+6,9	0,25	45%	-2,8	0,18	100%	+14,1	0,12	70%	+1,9	0,22		+1,4	0,18	75%
A. O. B.			E. G. D.			E. G. C.			% G. I.			% C MINORIST.								
DEP	PREC	PER	DEP	PREC	PER	DEP	PREC	PER	DEP	PREC	PER	DEP	PREC	PER	DEP	PREC	PER			
+1,0	0,13	65%	+0,03	0,11	80%	+0,61	0,11	25%	+0,04	0,11	25%	+0,3	0,22	20%						



ELECCIÓN DEL 50% DE 3 DE ESTAS 6 TERNERAS



MERCEDITAS

PASTORIZA 2906 MERCEDITAS

Otro de los motivos por el cual el Dynamic hace un trabajo extraordinario en La Pastoriza, es cumplir con el requisito del programa que los toros deben producir tanto buenos machos como buenas hembras,

Hija de la Profesora, 3er mejor hembra del Centenario, considerada a nuestro criterio como la vaca modelo a la que apuntamos y trabajamos permanentemente para tener muchas iguales a ella en el programa.

Merceditas fue campeón ternera mayor en Expo Angus otoño 2023.

RED BWFx DYNAMITE 10Z

RED BRIDGEWAY DYNAMIC 2C

RED D-BAR TIBBIE 27S

PASTORIZA 1776 FELIPE

PASTORIZA 2488 PROFESORA

PASTORIZA 1463 AURORA

RP: **2906** HBA: **883283**

Fecha Nac.: **25/3/2022**

Largo Gest.			Peso al nacer			Peso al destete			Leche			Peso final			C. Escrotal			Altura		
DEP	PREC	PER	DEP	PREC	PER	DEP	PREC	PER	DEP	PREC	PER	DEP	PREC	PER	DEP	PREC	PER	DEP	PREC	PER
-0,1	0,19	65%	+0,7	0,35	90%	+12,3	0,36	10%	+2,8	0,27	25%	+14,9	0,23	65%	+1,5	0,32		+2,7	0,28	15%
A. O. B.			E. G. D.			E. G. C.			% G. I.			% C. MINORIST.								
DEP	PREC	PER	DEP	PREC	PER	DEP	PREC	PER	DEP	PREC	PER	DEP	PREC	PER	DEP	PREC	PER			
+2,9	0,20	20%	+0,75	0,20	5%	+0,87	0,21	15%	+0,03	0,20	30%	-0,6	0,27	80%						



PATRONCITA

PASTORIZA 2939 PATRONCITA

Una ternera con mucha clase, femenina y correcta estructura sin resignar carne y volumen corporal.

Su padre, Cormorán, fue uno de los 4 hijos del Dynamic vendidos en el remate 2021 que está haciendo un gran trabajo aportando estructura, potencia y mucha costilla en sus crías.

RED BWFx DYNAMITE 10Z

RED BRIDGEWAY DYNAMIC 2C

RED D-BAR TIBBIE 27S

PASTORIZA 565 BRIGADIER

PASTORIZA 1668 LA JEFA

PASTORIZA 861 DOLORES

RP: **2939** HBA: **883271**

Fecha Nac.: **19/4/2022**

Largo Gest.			Peso al nacer			Peso al destete			Leche			Peso final			C. Escrotal			Altura		
DEP	PREC	PER	DEP	PREC	PER	DEP	PREC	PER	DEP	PREC	PER	DEP	PREC	PER	DEP	PREC	PER	DEP	PREC	PER
+0,3	0,17	85%	-0,3	0,36	35%	+5,0	0,36	60%	+2,4	0,26	30%	+5,6	0,21	90%	+1,6	0,30		+0,6	0,26	95%
A. O. B.			E. G. D.			E. G. C.			% G. I.			% C. MINORIST.								
DEP	PREC	PER	DEP	PREC	PER	DEP	PREC	PER	DEP	PREC	PER	DEP	PREC	PER	DEP	PREC	PER			
+1,0	0,16	65%	+0,06	0,16	80%	+0,20	0,17	75%	+0,01	0,16	45%	+0,3	0,27	20%						



CHIQUILLA



RP:

2949

HBA:

891272

Fecha Nac.:

3/5/2022

Dynamic x la Federala, madre de Felipe. Una combinación genética bien probada en La Pastoriza. Varios propios hermanos/as destacados.

Una de ellas, Tangará, fue reservada campeón ternera mayor en el Centenario y 3er mejor Vaquillona mayor en Expo Angus Otoño 2023. Sin duda una de las mejores hembras criadas en la cabaña, vendida el 50% en el remate Producción de La Pastoriza 2022.

Creemos que Chiquilla aportara muchísimo en cualquier programa e incluso consideramos una opción para exponer en cualquier circuito durante 2024.

— RED BWFx DYNAMITE 10Z
— RED BRIDGEWAY DYNAMIC 2C
— RED D-BAR TIBBIE 27S

PASTORIZA 2949 CHIQUILLA

— PASTORIZA 565 BRIGADIER
— PASTORIZA 1261 FEDERAL
— SAN LAURO 2650 MISS PAYADOR

Largo Gest.			Peso al nacer			Peso al destete			Leche			Peso final			C. Escrotal			Altura		
DEP	PREC	PER	DEP	PREC	PER	DEP	PREC	PER	DEP	PREC	PER	DEP	PREC	PER	DEP	PREC	PER	DEP	PREC	PER
-0,9	0,17	20%	-0,7	0,40	20%	+5,1	0,40	60%	-0,5	0,27	80%	-3,1	0,24	100%	+1,3	0,33		+1,6	0,23	65%
A. O. B.			E. G. D.			E. G. C.			% G. I.			% C. MINORIST.								
DEP	PREC	PER	DEP	PREC	PER	DEP	PREC	PER	DEP	PREC	PER	DEP	PREC	PER	DEP	PREC	PER			
-1,1	0,14	60%	-0,14	0,14	95%	-0,02	0,15	90%	+0,07	0,14	15%	+0,6	0,28	10%						



LA ALAMEDA



RP:

2989

HBA:

885481

Fecha Nac.:

6/6/2022

Otra ternera con un futuro tremendo, ideal para fundar una familia de marcada facilidad de parto.

Hija de Felipe y cría natural de una de las primeras vaquillonas Dynamic en parir en la cabaña. Pesó 26 kgs al nacer y con un año de vida muestra un adecuado desarrollo logrando combinar facilidad de parto con funcionalidad posterior.

De muy correcta estructura, ancha y mucha clase, La Alameda es otra ternera muy interesante para exponer en los circuitos de 2024.

— DON ANTONIO

— PASTORIZA 1776 FELIPE

— PASTORIZA 1261 FEDERAL

PASTORIZA 2989 LA ALAMEDA

— RED BRIDGEWAY DYNAMIC 2C

— PASTORIZA 2360 GALLINETA

— PASTORIZA 1559 YARARA

Largo Gest.			Peso al nacer			Peso al destete			Leche		
DEP	PREC	PER	DEP	PREC	PER	DEP	PREC	PER	DEP	PREC	PER
+0,5	0,18	95%	-1,1	0,27	15%	+0,1	0,26	95%	+1,6	0,14	45%

* Genómica en proceso



CUMBRERA

PASTORIZA 2930 CUMBRERA

Dos propias hermanas y una hermana en sangre muy interesantes.

Las primeras hijas del Cormorán se destacan, al igual que su padre, por su manto carnívero, su facilidad de engorde y su arco costal. Se le suma la consistencia materna de la Federala que jamás falla.

- RED BRIDGEWAT DYNAMIC 2C
- PASTORIZA 2353 CORMORÁN**
- PASTORIZA 1593 TAMARIRA

- PASTORIZA 565 BRIGADIER
- PASTORIZA 1261 FEDERAL**
- SAN LAURO 2650 MISS PAYADO

RP:

2930

HBA:

883269

Fecha Nac.:

19/4/2022

Largo Gest.			Peso al nacer			Peso al destete			Leche			Peso final			C. Escrotal			Altura		
DEP	PREC	PER	DEP	PREC	PER	DEP	PREC	PER	DEP	PREC	PER	DEP	PREC	PER	DEP	PREC	PER	DEP	PREC	PER
+0,1	0,16	75%	-0,7	0,36	20%	+2,6	0,35	85%	+2,0	0,25	40%	-10,6	0,20	100%	+0,8	0,29		+0,3	0,24	100%
A. O. B.			E. G. D.			E. G. C.			% G. I.			% C MINORIST.								
DEP	PREC	PER	DEP	PREC	PER	DEP	PREC	PER	DEP	PREC	PER	DEP	PREC	PER	DEP	PREC	PER			
+0,9	0,14	65%	-0,04	0,14	85%	-0,20	0,15	100%	+0,08	0,14	10%	+0,5	0,20	10%						



CHABUCA

PASTORIZA 2954 CHABUCA

Dos propias hermanas y una hermana en sangre muy interesantes.

Las primeras hijas del Cormorán se destacan, al igual que su padre, por su manto carnívero, su facilidad de engorde y su arco costal. Se le suma la consistencia materna de la Federala que jamás falla.

- RED BRIDGEWAT DYNAMIC 2C
- PASTORIZA 2353 CORMORÁN**
- PASTORIZA 1593 TAMARIRA

- PASTORIZA 565 BRIGADIER
- PASTORIZA 1261 FEDERAL**
- SAN LAURO 2650 MISS PAYADOR

RP:

2954

HBA:

885468

Fecha Nac.:

11/6/2022

Largo Gest.			Peso al nacer			Peso al destete			Leche			Peso final			C. Escrotal			Altura		
DEP	PREC	PER	DEP	PREC	PER	DEP	PREC	PER	DEP	PREC	PER	DEP	PREC	PER	DEP	PREC	PER	DEP	PREC	PER
-0,3	0,19	50%	-0,9	0,37	15%	+0,4	0,37	95%	+1,0	0,27	55%	-27,7	0,22	100%	+0,8	0,31		+0,4	0,26	95%
A. O. B.			E. G. D.			E. G. C.			% G. I.			% C MINORIST.								
DEP	PREC	PER	DEP	PREC	PER	DEP	PREC	PER	DEP	PREC	PER	DEP	PREC	PER	DEP	PREC	PER			
+0,9	0,16	65%	-0,07	0,16	90%	0,00	0,17	90%	+0,06	0,16	15%	+0,4	0,16	15%						



MARGARITA



RP:

2923

HBA:

883267

Fecha Nac.:

17/4/2022

Dos propias hermanas y una hermana en sangre muy interesantes.

Las primeras hijas del Cormorán se destacan, al igual que su padre, por su manto carnívero, su facilidad de engorde y su arco costal. Se le suma la consistencia materna de la Federala que jamás falla.

— RED BRIDGEWAT DYNAMIC 2C

— PASTORIZA 2353 CORMORÁN

— PASTORIZA 1593 TAMARIRA

PASTORIZA 2923 MARGARITA

— PASTORIZA 1321 CHAVO

— PASTORIZA 1874 FEDERALITA

— PASTORIZA 1261 FEDERAL

Largo Gest.			Peso al nacer			Peso al destete			Leche			Peso final			C. Escrotal			Altura		
DEP	PREC	PER	DEP	PREC	PER	DEP	PREC	PER	DEP	PREC	PER	DEP	PREC	PER	DEP	PREC	PER	DEP	PREC	PER
-0,5	0,15	40%	+0,2	0,35	65%	+5,7	0,36	55%	+2,3	0,23	35%	+3,7	0,19	95%	+1,3	0,29		+0,8	0,22	90%
A. O. B.			E. G. D.			E. G. C.			% G. I.			% C. MINORIST.								
DEP	PREC	PER	DEP	PREC	PER	DEP	PREC	PER	DEP	PREC	PER	DEP	PREC	PER	DEP	PREC	PER			
+0,9	0,13	65%	-0,09	0,13	90%	-0,19	0,14	100%	+0,12	0,13	4%	+0,6	0,26	10%						



LIMEÑA



RP: **2903** HBA: **883282** Fecha Nac.: **18/3/2022**

Otra destacada hija del Dynamic sobre Kaikén, una donante que combina a Painé con Federala, madre de Felipe, 2 grandes padres de nuestro programa utilizados masivamente.

Una ternera de mucha carne, femenina, profundidad de costilla, larga, correcta de estructura y mucha calidad racial.

Muy interesante para incorporar una madre y generar una línea de extrema facilidad de parto con buen crecimiento y destacada carcasa y aptitud carnicera.

Su propio hermano fue Campeón 2 años mayor en Expo AnGus Otoño 2023.

— RED BWFx DYNAMITE 10Z
— RED BRIDGEWAY DYNAMIC 2C
— RED D-BAR TIBBIE 27S

PASTORIZA 2903 LIMEÑA

— PASTORIZA 1625 PAINE
— PASTORIZA 2410 KAIKEN
— PASTORIZA 1261 FEDERAL

Largo Gest.			Peso al nacer			Peso al destete			Leche			Peso final			C. Escrotal			Altura		
DEP	PREC	PER	DEP	PREC	PER	DEP	PREC	PER	DEP	PREC	PER	DEP	PREC	PER	DEP	PREC	PER	DEP	PREC	PER
+2,0	0,18	80%	-1,1	0,35	15%	+5,4	0,36	60%	+1,0	0,26	70%	+30,5	0,23	20%	+1,2	0,32		+3,0	0,28	10%
A. O. B.			E. G. D.			E. G. C.			% G. I.			% C. MINORIST.								
DEP	PREC	PER	DEP	PREC	PER	DEP	PREC	PER	DEP	PREC	PER	DEP	PREC	PER	DEP	PREC	PER			
+3,0	0,19	15%	+0,71	0,20	10%	+0,56	0,20	40%	-0,03	0,20	70%	-0,6	0,19	80%						



GUACAMAYA

PASTORIZA 2874 GUACAMAYA

Dos hijas del Dinamitado bien completas, ideales para formar familias fértiles, precoces y de facilidad de parto con buen desarrollo y correcta estructura final.

- ┌ RED BRIDGEWAY DYNAMIC 2C
- └ PASTORIZA 2336 DINAMITADO
- ┌ PASTORIZA 1514 MARIANA
- ┌ TAPAYU 4513 BRUTUS
- └ PASTORIZA 1775 LAVANDA
- ┌ PASTORIZA 938 NACHA

RP: **2874** HBA: **883263**
Fecha Nac.: **2/3/2022**

Largo Gest.			Peso al nacer			Peso al destete			Leche			Peso final			C. Escrotal			Altura		
DEP	PREC	PER	DEP	PREC	PER	DEP	PREC	PER	DEP	PREC	PER	DEP	PREC	PER	DEP	PREC	PER	DEP	PREC	PER
-0,5	0,13	40%	-1,3	0,31	10%	+5,2	0,32	60%	-2,9	0,22	100%	-13,1	0,18	100%	+1,2	0,26		+0,8	0,20	90%
A. O. B.			E. G. D.			E. G. C.			% G. I.			% C MINORIST.								
DEP	PREC	PER	DEP	PREC	PER	DEP	PREC	PER	DEP	PREC	PER	DEP	PREC	PER	DEP	PREC	PER			
+0,1	0,12	85%	+0,16	0,12	65%	+0,26	0,13	70%	+0,05	0,12	20%	-0,2	0,30	55%						



ARAGUANAY

PASTORIZA 2882 ARAGUANAY

Dos hijas del Dinamitado bien completas, ideales para formar familias fértiles, precoces y de facilidad de parto con buen desarrollo y correcta estructura final.

- ┌ RED BRIDGEWAY DYNAMIC 2C
- └ PASTORIZA 2336 DINAMITADO
- ┌ PASTORIZA 1514 MARIANA
- ┌ PASTORIZA 565 BRIGADIER
- └ PASTORIZA 1172 PERESOSA
- ┌ PASTORIZA 1023 ANASTACIA

RP: **2882** HBA: **882625**
Fecha Nac.: **3/3/2022**

Largo Gest.			Peso al nacer			Peso al destete			Leche			Peso final			C. Escrotal			Altura		
DEP	PREC	PER	DEP	PREC	PER	DEP	PREC	PER	DEP	PREC	PER	DEP	PREC	PER	DEP	PREC	PER	DEP	PREC	PER
-0,2	0,13	60%	+0,2	0,30	65%	+5,7	0,31	55%	+1,4	0,22	50%	+18,7	0,18	55%	+1,3	0,27		+3,2	0,23	5%
A. O. B.			E. G. D.			E. G. C.			% G. I.			% C MINORIST.								
DEP	PREC	PER	DEP	PREC	PER	DEP	PREC	PER	DEP	PREC	PER	DEP	PREC	PER	DEP	PREC	PER			
+2,5	0,14	25%	+0,30	0,15	40%	+0,71	0,15	25%	-0,01	0,15	60%	-0,3	0,25	60%						



ELECCION DE 1 DE ESTAS 2 TERNERAS. LA OTRA QUEDARA DE MADRE EN LA CABAÑA



TERESITA

PASTORIZA 2974 TERESITA

Largas, profundas, anchas, bien aplomadas y de mucha calidad racial

Dos terneras completas por donde se las mire, ideales para incorporar como donante buscando solidez y resultados predecibles.

¡Se vende la elección de 1! La otra quedará como madre en la cabaña.

┌ DON ANTONIO

PASTORIZA 1776 FELIPE

└ PASTORIZA 1261 FEDERAL

┌ TAPAYU 4513 BRUTUS

PASTORIZA 1775 LAVANDA

└ PASTORIZA 938 NACHA

RP:	2974	HBA:	892608
		Fecha Nac.:	3/8/2022

Largo Gest.			Peso al nacer			Peso al destete			Leche			Peso final			C. Escrotal			Altura		
DEP	PREC	PER	DEP	PREC	PER	DEP	PREC	PER	DEP	PREC	PER	DEP	PREC	PER	DEP	PREC	PER	DEP	PREC	PER
+0,8	0,18	100%	0,0	0,38	50%	+5,6	0,37	55%	-1,4	0,28	90%	+10,6	0,22	80%	+0,9	0,32		+1,2	0,27	80%
A. O. B.			E. G. D.			E. G. C.			% G. I.			% C MINORIST.								
DEP	PREC	PER	DEP	PREC	PER	DEP	PREC	PER	DEP	PREC	PER	DEP	PREC	PER	DEP	PREC	PER			
+1,6	0,14	45%	-0,16	0,14	95%	-0,40	0,15	100%	+0,03	0,15	30%	+1,0	0,14	2%						



MANUELITA

PASTORIZA 2979 MANUELITA

Largas, profundas, anchas, bien aplomadas y de mucha calidad racial

Dos terneras completas por donde se las mire, ideales para incorporar como donante buscando solidez y resultados predecibles.

¡Se vende la elección de 1! La otra quedará como madre en la cabaña.

┌ DON ANTONIO

PASTORIZA 1776 FELIPE

└ PASTORIZA 1261 FEDERAL

┌ TAPAYU 4513 BRUTUS

PASTORIZA 1775 LAVANDA

└ PASTORIZA 938 NACHA

RP:	2979	HBA:	892609
		Fecha Nac.:	1/8/2022

Largo Gest.			Peso al nacer			Peso al destete			Leche			Peso final			C. Escrotal			Altura		
DEP	PREC	PER	DEP	PREC	PER	DEP	PREC	PER	DEP	PREC	PER	DEP	PREC	PER	DEP	PREC	PER	DEP	PREC	PER
+0,4	0,18	90%	-0,9	0,37	15%	+1,9	0,37	85%	+1,7	0,28	45%	-2,3	0,22	100%	+0,6	0,32		+1,0	0,27	85%
A. O. B.			E. G. D.			E. G. C.			% G. I.			% C MINORIST.								
DEP	PREC	PER	DEP	PREC	PER	DEP	PREC	PER	DEP	PREC	PER	DEP	PREC	PER	DEP	PREC	PER			
+2,0	0,14	35%	+0,06	0,15	80%	+0,05	0,15	90%	+0,02	0,15	40%	+0,6	0,14	10%						



JUANCITA



RP:

2600

HBA:

E/T

Fecha Nac.:

1/11/2020

¡Un tanque!

Primera cría natural de la Emilia, vendida el 50 % en el remate anual 2019.

Su padre fue utilizado en la cabaña para extrema facilidad de parto.

Preñada con el Oreja, padre del Chapu, campeón ternero mayor y tercer mejor ternero del Centenario expuesto por Don Fioto.

— PASTORIZA 1497 ESCORPION

— PASTORIZA 1829 CESAR

— PASTORIZA 1614 AMBAR

PASTORIZA 2600 JUANCITA

— PASTORIZA 1510 ÑANDUBAY

— PASTORIZA 2069 EMILIA

— PASTORIZA 1280 CAMILA

Largo Gest.			Peso al nacer			Peso al destete			Leche			Peso final			C. Escrotal			Altura		
DEP	PREC	PER	DEP	PREC	PER	DEP	PREC	PER	DEP	PREC	PER	DEP	PREC	PER	DEP	PREC	PER	DEP	PREC	PER
+0,1	0,15	75%	+0,1	0,42	55%	+2,0	0,39	85%	-2,5	0,28	95%	-9,3	0,19	100%	+0,3	0,28		+0,3	0,24	100%
A. O. B.			E. G. D.			E. G. C.			% G. I.			% C. MINORIST.								
DEP	PREC	PER	DEP	PREC	PER	DEP	PREC	PER	DEP	PREC	PER	DEP	PREC	PER						
+0,3	0,13	80%	+0,20	0,14	55%	+0,25	0,14	75%	+0,08	0,14	10%	-0,1	0,13	45%						



PERLA



[ver video](#)

RP:	2684	HBA:	874768	Fecha Nac.:	1/5/2021
-----	-------------	------	---------------	-------------	-----------------

Unos los pilares del programa genético de La Pastoriza es la gran cantidad de madres Brigadier trabajando en nuestros rodeos.

Ponemos a venta esta gran hija de uno de los padres más influyentes de la raza y hermana materna del Cormorán.

Preñada por Dynamic
Fecha probable de parto: 15/08/23

— DOBLEHACHE 33 ORIENTAL
— PASTORIZA 565 BRIGADIER
— PASTORIZA 312 NARANJA

PASTORIZA 2684 PERLA

— TEHUELICHE
— PASTORIZA 1593 TAMARIRA
— PASTORIZA 860 DIONISIA

Largo Gest.			Peso al nacer			Peso al destete			Leche			Peso final			C. Escrotal			Altura		
DEP	PREC	PER	DEP	PREC	PER	DEP	PREC	PER	DEP	PREC	PER	DEP	PREC	PER	DEP	PREC	PER	DEP	PREC	PER
+0,2	0,25	80%	0,0	0,45	50%	+3,2	0,47	80%	+0,6	0,40	65%	+4,3	0,35	95%	+1,1	0,37		+0,5	0,33	95%
A. O. B.			E. G. D.			E. G. C.			% G. I.			% C. MINORIST.								
DEP	PREC	PER	DEP	PREC	PER	DEP	PREC	PER	DEP	PREC	PER	DEP	PREC	PER	DEP	PREC	PER			
+1,6	0,22	45%	+0,13	0,23	70%	+0,38	0,23	60%	+0,08	0,22	10%	+0,1	0,25	30%						



CALANDRIA



RP: **2661** HBA: **878911** Fecha Nac.: **16/3/2021**

Otra madre Brigadier. propia hermana del Calidad, toro nacido en Canadá desde donde se comercializo semen a todos los continentes, llegando la genética Argentina a más de 20 países. ¡Atención a su tremendo ternero hijo de Dynamic!

CRIA MACHO HIJO DEL DYNAMIC.

PASTORIZA 2661 CALANDRIA

— DOBLEHACHE 33 ORIENTAL
— PASTORIZA 565 BRIGADIER
— PASTORIZA 312 NARANJA

— PIRAY 203 RED QUEBRACHO DION
— PIRAY 479 RED DION GALGA
— PIRAY 237 RED G CANYON ELLETTE

Largo Gest.			Peso al nacer			Peso al destete			Leche			Peso final			C. Escrotal			Altura		
DEP	PREC	PER	DEP	PREC	PER	DEP	PREC	PER	DEP	PREC	PER	DEP	PREC	PER	DEP	PREC	PER	DEP	PREC	PER
+1,1	0,26	100%	+0,8	0,47	90%	+10,1	0,48	20%	+1,8	0,42	40%	+1,8	0,42	40%	+1,5	0,38		+2,5	0,35	25%
A. O. B.			E. G. D.			E. G. C.			% G. I.			% C. MINORIST.								
DEP	PREC	PER	DEP	PREC	PER	DEP	PREC	PER	DEP	PREC	PER	DEP	PREC	PER	DEP	PREC	PER			
+1,7	0,24	45%	+0,30	0,24	40%	+0,21	0,24	75%	+0,08	0,24	10%	-0,1	0,24	45%						



EMBRIONES

Se venden 5 paquetes de nuestras combinaciones genéticas más importantes. Se irá vendiendo la elección del paquete.

Cada paquete consta de 5 embriones y se garantiza un mínimo de 2 preñeces.

El martillero irá vendiendo el valor unitario de CADA embrión.

Si al que resulte comprador le interesa, la cabaña ofrece implantar los embriones en nuestro rodeo de receptoras y entregarlas con preñez de 90 días confirmada.

Se cobrará aparte los honorarios del M.V. que realice la transferencia y la receptora entregada a valor vientre.



A) PASTORIZA 1463 AURORA X DON JUAN.

Profesora



Don Juan



Profesora hoy



La madre de la Profesora con el Don Juan, el toro que hizo historia en el AnGus argentino en 2022 marcando un precio histórico de 64 mil kgs de carne INML, que a su vez es hijo del Felipe, padre de la Profesora. Una combinación genética que evoluciona a una de las madres modelo de la cabaña.

- PASTORIZA 565 BRIGADIER
- PASTORIZA 1463 AURORA**
- 2905 CARQUEJA
- PASTORIZA 1776 FELIPE
- PASTORIZA 2482 DON JUAN**
- PASTORIZA 1319 LA GATA



B) 1319 X FELIPE.

Don Juan



Hija de Felipe



Hija de Felipe



Don Juan a los 15 M



Misma combinación que Don Juan, el toro que hizo historia en el AnGus argentino en 2022 marcando un precio histórico de 64 mil kgs de carne INML.

Varios propios hermanos nacidos en la cabaña en otoño 2023 ya se destacan, al igual que la producción del Don Juan que se va viendo hasta el momento.

— QUEBRANTADOR
PASTORIZA 1319 LA GATA
 — PASTORIZA 817 FUNDADORA
 — DON ANTONIO
PASTORIZA 1776 FELIPE
 — PASTORIZA 1261 FEDERAL



C) 1979 X TRUENO.

Moncho



Moncho



Moncho



Misma combinación que el Moncho, reservado gran campeón macho de la ExpoAnGus de otoño 2023.

— PRIMAVERA 10496 F ANSWER 10035 (MUÑECO)
PASTORIZA 1979 JUSTICIA

— PASTORIZA 1672 CAFETERA

— QUEBRANTADOR
PASTORIZA 1548 TRUENO

— PASTORIZA 860 DIONISIA



D) 1739 X DINAMITADO.

Torniquete en la Expo



Torniquetera



Dinamitado



Torniquetera Expo



Misma combinación que Torniquete, mejor ternero colorado de la ExpoAnGus de otoño 2023.

Torniquetera es de las vacas más importantes que han nacido en La Pastoriza. La última gran hija de Felicitas.

Una madre que dejará un legado muy fuerte en la raza en los próximos años.

— TEHUELCHÉ
PASTORIZA 1739 TORNICQUETERA
— PASTORIZA 567 FELICITAS

— RED BRIDGEWAY DYNAMIC 2C
PASTORIZA 2336 DINAMITADO
— PASTORIZA 1514 MARIANA



E) 1739 X TRUENO.

Cardo Ruso



Torniquetera



Chingolo



Benteveo



Misma combinación que Chingolo y Benteveo (cabezas de remate Produccion 2022) y de Cardo Ruso, gran campeón Expo Nacional Patagonia en Esquel 2022.

Torniquetera es de las vacas más importantes que han nacido en La Pastoriza. La última gran hija de Felicitas.

Una madre que dejará un legado muy fuerte en la raza en los próximos años.

— TEHUELICHE

PASTORIZA 1739 TORNQUETERA

— PASTORIZA 567 FELICITAS

— QUEBRANTADOR

PASTORIZA 1548 TRUENO

— PASTORIZA 860 DIONISIA

MACHOS PUROS DE PEDIGREE





- Importante lote de toros ideales para padres de plantel.
- El conjunto de machos pedigree más destacado que hemos ofrecido hasta la fecha.
- Rústicos, adaptados a la cuenca del salado, criados y recriados a campo.
- Correctos de aplomos y destacados mantos carniceros.
- Con todas las garantías funcionales y genéticas de La Pastoriza.
- Política comercial de vender el 100% de los toros P.P por remate.



MONCHO

ARRANCAMOS LA OFERTA DE TOROS CON UNOS DE LOS MEJORES ANIMALES PRODUCIDOS EN LA HISTORIA DE LA PASTORIZA.

Siguiendo con nuestra política comercial de ofrecer el 100% de los toros de pedigree en nuestros remates.

Elegido como unos de los toros a utilizar en nuestro programa genético masivamente en los próximos años, encontramos en Moncho un padre completo que refleja el programa genético comercial de La Pastoriza.

Muy ancho, correcto en todas sus líneas, de mucha carne, profundidad de costilla, calidad racial y un desplazamiento perfecto llevando toda su estructura con mucha soltura y naturalidad.

Un toro que hará un gran aporte a nuestro programa genético, siendo hijo de Trueno sobre una línea materna Muñeco, un toro de biotipo muy atractivo, mucha facilidad de parto con crecimiento, destacados datos de carcasa y una producción de hijas de excelente fertilidad y habilidad materna.

Reservado Gran Campeón Macho de la 80° Expo Angus de otoño 2023.



LOTE
19

TOROS ANGUS PUROS DE PEDIGREE



MONCHO



RP: **2729** HBA: **880787** Fecha Nac.: **8/6/2021** Peso actual: **680 kgs** C.E. actual: **42 cm**

— QUEBRANTADOR
— PASTORIZA 1548 TRUENO
— PASTORIZA 860 DIONISIA

PASTORIZA 2729 MONCHO

— PRIMAVERA 10496 F ANSWER 10035 (Muñeco)
— PASTORIZA 1979 JUSTICIA
— PASTORIZA 1672 CAFETERA

Largo Gest.			Peso al nacer			Peso al destete			Leche			Peso final			C. Escrotal			Altura		
DEP	PREC	PER	DEP	PREC	PER	DEP	PREC	PER	DEP	PREC	PER	DEP	PREC	PER	DEP	PREC	PER	DEP	PREC	PER
-0,3	0,37	50%	+0,2	0,47	60%	+6,3	0,50	50%	-2,2	0,35	95%	+9,4	0,36	80%	+1,2	0,42	40%	+1,4	0,32	75%
A. O. B.			E. G. D.			E. G. C.			% G. I.			% C. MINORIST.								
DEP	PREC	PER	DEP	PREC	PER	DEP	PREC	PER	DEP	PREC	PER	DEP	PREC	PER						
+1,6	0,20	45%	+0,05	0,20	80%	+0,05	0,20	90%	+0,03	0,20	30%	+0,6	0,20	10%						



MANSERO



RP: **2639** HBA: **880173** Fecha Nac.: **5/3/2021** Peso actual: **760 kgs** C.E. actual: **43 cm**

Trueno x la Mariana, madre del Dinamitado y del Dinamita.

Una vaca que lamentablemente murió en 2023 pero dejó su sello en el programa genético de La Pastoriza.

Fue utilizado en servicio de repaso en rodeos P.P durante la primavera 2022.

Toro integrante del segundo mejor lote de la ExpoAnGus de otoño 2023

— QUEBRANTADOR
— PASTORIZA 1548 TRUENO
— PASTORIZA 860 DIONISIA

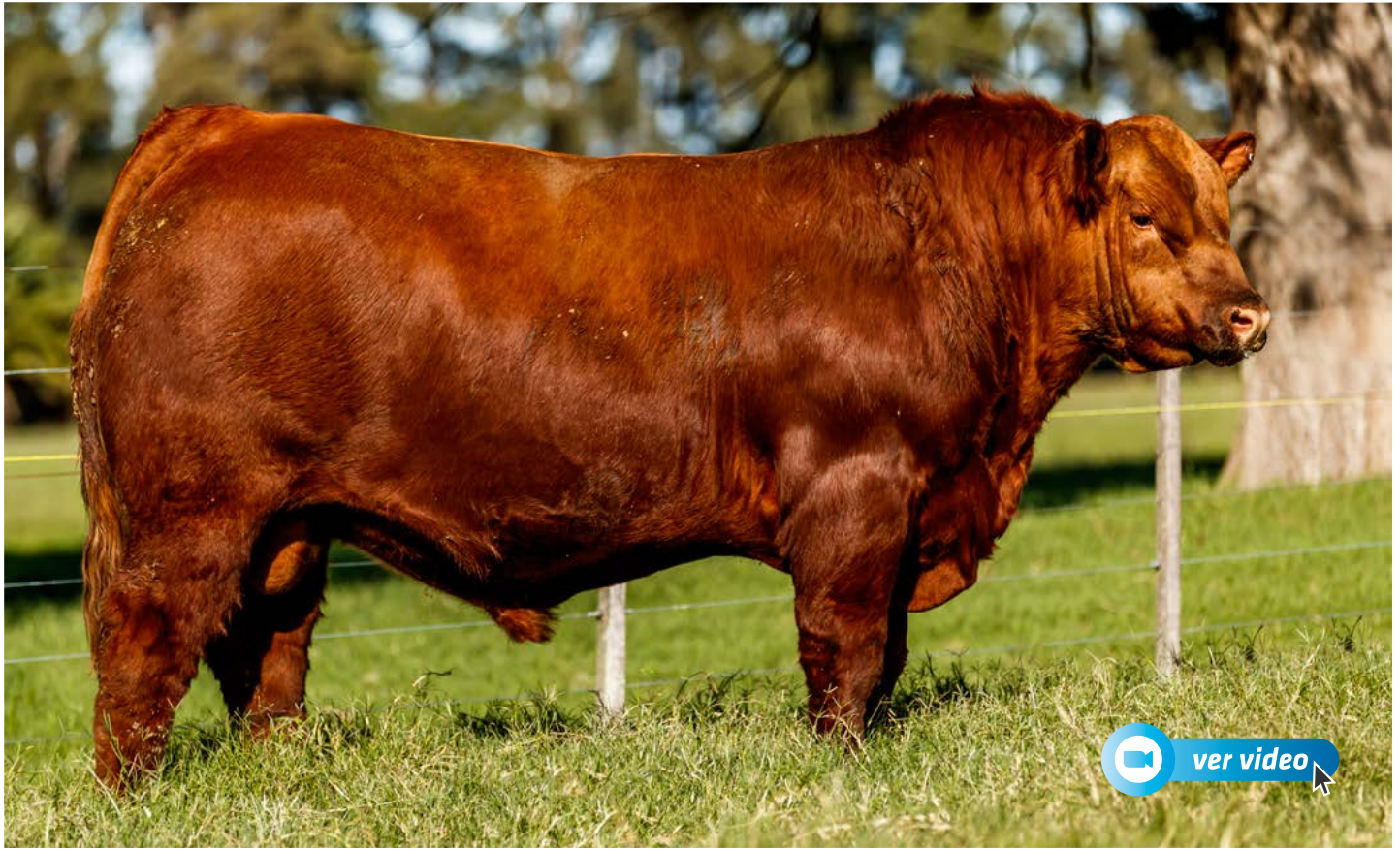
PASTORIZA 2639 MANSERO

— TEHUELCHÉ
— PASTORIZA 1514 MARIANA
— PASTORIZA 918 LOLA

Largo Gest.			Peso al nacer			Peso al destete			Leche			Peso final			C. Escrotal			Altura		
DEP	PREC	PER	DEP	PREC	PER	DEP	PREC	PER	DEP	PREC	PER	DEP	PREC	PER	DEP	PREC	PER	DEP	PREC	PER
+0,1	0,15	75%	-1,1	0,42	10%	+5,9	0,44	50%	0,0	0,28	75%	+19,3	0,30	50%	+1,7	0,39	10%	+2,0	0,25	45%
A. O. B.			E. G. D.			E. G. C.			% G. I.			% C. MINORIST.								
DEP	PREC	PER	DEP	PREC	PER	DEP	PREC	PER	DEP	PREC	PER	DEP	PREC	PER						
+0,1	0,16	85%	+0,16	0,16	60%	+0,28	0,17	70%	+0,04	0,16	25%	-0,4	0,23	70%						



MANÓN



RP: **2765** HBA: **881315** Fecha Nac.: **1/8/2021** Peso actual: **650 kgs** C.E. actual: **41 cm**

Ultima cría natural de la Pastoriza 1514 Mariana, madre del Dinamitado y del Dinamita. Una vaca que lamentablemente murió en 2023 pero dejó su sello en el programa genético de La Pastoriza.

— QUEBRANTADOR
— PASTORIZA 1548 TRUENO
— PASTORIZA 860 DIONISIA

PASTORIZA 2765 MANÓN

— TEHUELCHÉ
— PASTORIZA 1514 MARIANA
— PASTORIZA 918 LOLA

Largo Gest.			Peso al nacer			Peso al destete			Leche			Peso final			C. Escrotal			Altura		
DEP	PREC	PER	DEP	PREC	PER	DEP	PREC	PER	DEP	PREC	PER	DEP	PREC	PER	DEP	PREC	PER	DEP	PREC	PER
+0,1	0,15	75%	-1,1	0,42	10%	+5,9	0,44	50%	0,0	0,28	75%	+19,3	0,30	50%	+1,7	0,39	10%	+2,0	0,25	45%
A. O. B.			E. G. D.			E. G. C.			% G. I.			% C. MINORIST.								
DEP	PREC	PER	DEP	PREC	PER	DEP	PREC	PER	DEP	PREC	PER	DEP	PREC	PER						
+0,1	0,16	85%	+0,16	0,16	60%	+0,28	0,17	70%	+0,04	0,16	25%	-0,4	0,23	70%						



JILGUERO



ver video

RP: **2716** HBA: **880788** Fecha Nac.: **1/6/2021** Peso actual: **840 kgs** C.E. actual: **48 cm**

Otro hijo del Dynamic muy destacado.
Fue utilizado en servicio de repaso en rodeos P.P durante la primavera 2022.
Toro integrante del segundo mejor lote de la Ex-poAnGus de otoño 2023.



PASTORIZA 2716 JILGUERO

Largo Gest.			Peso al nacer			Peso al destete			Leche			Peso final			C. Escrotal			Altura		
DEP	PREC	PER	DEP	PREC	PER	DEP	PREC	PER	DEP	PREC	PER	DEP	PREC	PER	DEP	PREC	PER	DEP	PREC	PER
-0,3	0,29	50%	-0,5	0,45	25%	+10,1	0,47	15%	+0,7	0,26	60%	+23,0	0,31	35%	+1,9	0,38	4%	+1,9	0,19	50%
A. O. B.			E. G. D.			E. G. C.			% G. I.			% C MINORIST.								
DEP	PREC	PER	DEP	PREC	PER	DEP	PREC	PER	DEP	PREC	PER	DEP	PREC	PER						
-0,5	0,13	95%	+0,12	0,13	70%	+0,14	0,13	80%	-0,03	0,13	70%	-0,2	0,44	55%						



CHAVITO



RP: **2736** HBA: **880789** Fecha Nac.: **1/7/2021** Peso actual: **740 kgs** C.E. actual: **42 cm**

Hijo del Dinamitado, uno de los 4 hijos del Dynamic vendidos en el remate anual 2021 y precio máximo AnGus de ese año.

Un toro ancho, largo, de mucha profundidad de costilla, bien aplomado y de mucha clase.

— RED BRIDGEWAY DYNAMIC 2C
PASTORIZA 2336 DINAMITADO
 — PASTORIZA 1514 MARIANA

PASTORIZA 2736 CHAVITO

— PASTORIZA 1321 CHAVO
PASTORIZA 1861 MILONGA
 — PASTORIZA 1197 JUANCHITA

Largo Gest.			Peso al nacer			Peso al destete			Leche			Peso final			C. Escrotal			Altura		
DEP	PREC	PER	DEP	PREC	PER	DEP	PREC	PER	DEP	PREC	PER	DEP	PREC	PER	DEP	PREC	PER	DEP	PREC	PER
-0,3	0,14	50%	-0,8	0,41	15%	+6,7	0,42	45%	-0,2	0,28	75%	+8,5	0,22	80%	+1,4	0,23	25%	+0,7	0,22	95%
A. O. B.			E. G. D.			E. G. C.			% G. I.			% C. MINORIST.								
DEP	PREC	PER	DEP	PREC	PER	DEP	PREC	PER	DEP	PREC	PER	DEP	PREC	PER						
0,0	0,13	85%	+0,37	0,13	30%	+0,20	0,14	75%	-0,06	0,13	90%	-0,7	0,13	85%						



SIMON



RP: **2728** HBA: **884355** Fecha Nac.: **13/6/2021** Peso actual: **650 kgs** C.E. actual: **41 cm**

Hijo del Dinamitado, uno de los 4 hijos del Dynamic vendidos en el remate anual 2021 y precio máximo AnGus de ese año.

Los hijos del Dinamitado se destacan por su balance entre facilidad de parto extrema y un desarrollo adecuado que permite lograr tanto reproductores como buenos terneros de invernada.

Simón es un toro sumamente correcto y de un fenotipo muy atractivo. Primera cría natural de La Hermanita, propia hermana de Felipe y madre de Fanfarria, una de las terneras de la elección del lote 1 de este remate.

RED BRIDGEWAY DYNAMIC 2C
PASTORIZA 2336 DINAMITADO
PASTORIZA 1514 MARIANA

PASTORIZA 2728 SIMON

Don Antonio
PASTORIZA 2280 LA HERMANITA
PASTORIZA 1261 FEDERA

Largo Gest.			Peso al nacer			Peso al destete			Leche			Peso final			C. Escrotal			Altura		
DEP	PREC	PER	DEP	PREC	PER	DEP	PREC	PER	DEP	PREC	PER	DEP	PREC	PER	DEP	PREC	PER	DEP	PREC	PER
-0,8	0,29	25%	-1,2	0,43	10%	+2,1	0,46	85%	-0,1	0,28	75%	+1,9	0,38	4%	+1,9	0,38	4%	+0,7	0,23	95%
A. O. B.			E. G. D.			E. G. C.			% G. I.			% C. MINORIST.								
DEP	PREC	PER	DEP	PREC	PER	DEP	PREC	PER	DEP	PREC	PER	DEP	PREC	PER						
+1,1	0,14	60%	+0,23	0,15	50%	+0,45	0,15	50%	+0,05	0,15	20%	-0,2	0,27	55%						



PARQUERO



RP:	2737	HBA:	884506	Fecha Nac.:	10/7/2021
-----	-------------	------	---------------	-------------	------------------

Hijo del Dinamitado, uno de los 4 hijos del Dynamic vendidos en el remate anual 2021 y precio máximo AnGus de ese año.

Los hijos del Dinamitado se destacan por su balance entre facilidad de parto extrema y un desarrollo adecuado que permite lograr tanto reproductores como buenos terneros de invernada.

— RED BRIDGEWAY DYNAMIC 2C
PASTORIZA 2336 DINAMITADO
 — PASTORIZA 1514 MARIANA

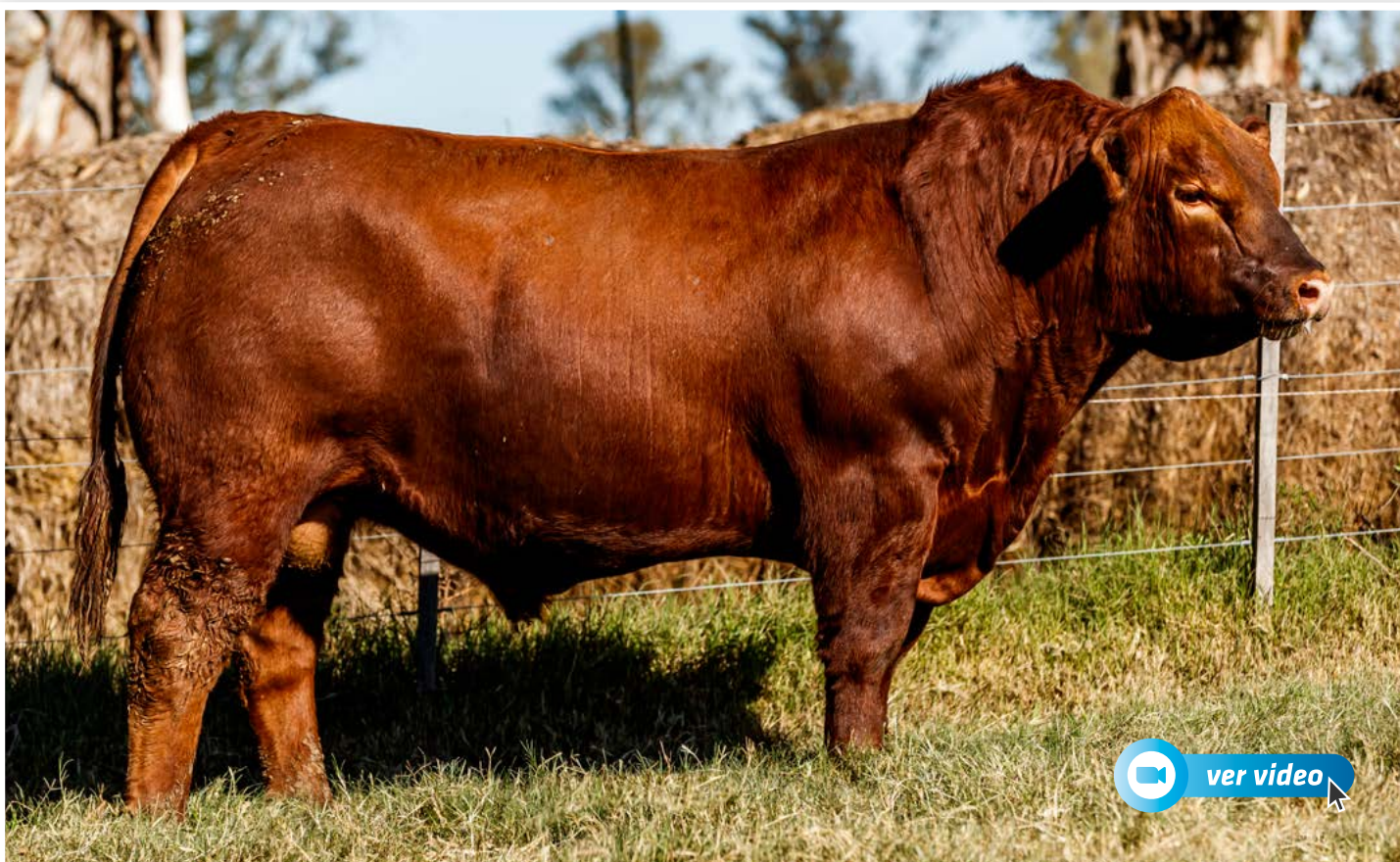
PASTORIZA 2737 PARQUERO

— PASTORIZA 1632 CORDERITO
PASTORIZA 2259 TRIPERA
 — PASTORIZA 1887 MISTERIOSA

Largo Gest.			Peso al nacer			Peso al destete			Leche			Peso final			C. Escrotal			Altura		
DEP	PREC	PER	DEP	PREC	PER	DEP	PREC	PER	DEP	PREC	PER	DEP	PREC	PER	DEP	PREC	PER	DEP	PREC	PER
-0,5	0,15	40%	-1,0	0,42	15%	+3,4	0,45	75%	+2,1	0,27	35%	-2,0	0,29	95%	+1,4	0,39	25%	+1,2	0,23	80%
A. O. B.			E. G. D.			E. G. C.			% G. I.			% C. MINORIST.								
DEP	PREC	PER	DEP	PREC	PER	DEP	PREC	PER	DEP	PREC	PER	DEP	PREC	PER						
-0,3	0,14	90%	+0,14	0,15	65%	+0,65	0,15	30%	+0,14	0,15	2%	-0,7	0,28	85%						



CALDEN



RP: **2735** HBA: **880790** Fecha Nac.: **19/7/2021** Peso actual: **680 kgs** C.E. actual: **43 cm**

Hijo del Dinamitado, uno de los 4 hijos del Dynamic vendidos en el remate anual 2021 y precio máximo AnGus de ese año.

Los hijos del Dinamitado se destacan por su balance entre facilidad de parto extrema y un desarrollo adecuado que permite lograr tanto reproductores como buenos terneros de invernada.

— RED BRIDGEWAY DYNAMIC 2C
— PASTORIZA 2336 DINAMITADO
— PASTORIZA 1514 MARIANA

PASTORIZA 2735 CALDÉN

— PASTORIZA 1066 CAMILO
— PASTORIZA 2009 PATRIA
— PASTORIZA 1440 TOWAW FORASTERO

Largo Gest.			Peso al nacer			Peso al destete			Leche			Peso final			C. Escrotal			Altura		
DEP	PREC	PER	DEP	PREC	PER	DEP	PREC	PER	DEP	PREC	PER	DEP	PREC	PER	DEP	PREC	PER	DEP	PREC	PER
+0,1	0,15	75%	-1,1	0,42	10%	+5,9	0,44	50%	0,0	0,28	75%	+19,3	0,30	50%	+1,7	0,39	10%	+2,0	0,25	45%
A. O. B.			E. G. D.			E. G. C.			% G. I.			% C. MINORIST.								
DEP	PREC	PER	DEP	PREC	PER	DEP	PREC	PER	DEP	PREC	PER	DEP	PREC	PER						
+0,1	0,16	85%	+0,16	0,16	60%	+0,28	0,17	70%	+0,04	0,16	25%	-0,4	0,23	70%						



VICENTE



[ver video](#)

RP: **2521** HBA: **873541** Fecha Nac.: **30/8/2020** Peso actual: **890 kgs** C.E. actual: **45 cm**

Un toro correcto por donde se lo mire. De mucha carne, profundo, largo y buena estructura. Destacados datos de facilidad de parto con buen crecimiento. Hijo del Dynamic en una de las mejores vacas negras de La Pastoriza. Elegido para repaso de rodeos de pedigree en los servicios 2021/2022.



Largo Gest.			Peso al nacer			Peso al destete			Leche			Peso final			C. Escrotal			Altura		
DEP	PREC	PER	DEP	PREC	PER	DEP	PREC	PER	DEP	PREC	PER	DEP	PREC	PER	DEP	PREC	PER	DEP	PREC	PER
-0,3	0,14	50%	-0,8	0,41	15%	+6,7	0,42	45%	-0,2	0,28	75%	+8,5	0,22	80%	+1,4	0,23	25%	+0,7	0,22	95%
A. O. B.			E. G. D.			E. G. C.			% G. I.			% C. MINORIST.								
DEP	PREC	PER	DEP	PREC	PER	DEP	PREC	PER	DEP	PREC	PER	DEP	PREC	PER						
0,0	0,13	85%	+0,37	0,13	30%	+0,20	0,14	75%	-0,06	0,13	90%	-0,7	0,13	85%						



ALFONSO



RP:	2589	HBA:	875661	Fecha Nac.:	1/10/2020	Peso actual:	750 kgs	C.E. actual:	42 cm
-----	-------------	------	---------------	-------------	------------------	--------------	----------------	--------------	--------------

Utilizado en repaso de rodeo P.C durante la primavera 2022.

Un toro de mucha estructura y bien aplomado, destacado manto carnicero y calidad racial.

Su padre, propio hermano de Dionisa, madre de Trueno

— PIRAY 207 RED QUEBRACHO DION

— PASTORIZA 1994 HILARIO

— PASTORIZA 567 FELICITAS

PASTORIZA 2589 ALFONSO

— PASTORIZA 1379 NACHO

— PASTORIZA 1635 ZAMBITA

— PASTORIZA 1396 ESTOPA

Largo Gest.			Peso al nacer			Peso al destete			Leche			Peso final			C. Escrotal			Altura		
DEP	PREC	PER	DEP	PREC	PER	DEP	PREC	PER	DEP	PREC	PER	DEP	PREC	PER	DEP	PREC	PER	DEP	PREC	PER
-0,3	0,29	50%	-0,5	0,45	25%	+10,1	0,47	15%	+0,7	0,26	60%	+23,0	0,31	35%	+1,9	0,38	4%	+1,9	0,19	50%
A. O. B.			E. G. D.			E. G. C.			% G. I.			% C. MINORIST.								
DEP	PREC	PER	DEP	PREC	PER	DEP	PREC	PER	DEP	PREC	PER	DEP	PREC	PER						
-0,5	0,13	95%	+0,12	0,13	70%	+0,14	0,13	80%	-0,03	0,13	70%	-0,2	0,44	55%						

LOTE
29

TOROS ANGUS PUROS DE PEDIGREE



EQUILIBRADO



RP: **2597** HBA: **888616** Fecha Nac.: **1/11/2020** Peso actual: **720 kgs** C.E. actual: **40 cm**

Utilizado en repaso de rodeo P.C durante la primavera 2022.

Un toro bien completo. Correcto de estructura, excelente biotipo y de mucha carne.

Su padre, de línea materna muy sólida, fue incorporado de la cabaña Surangus.

— O C C UNMISTAKABLE 946U
— SURANGUS GRASS LOVER 03295
— SURANGUS BLACKBIRD 01680

PASTORIZA 2597 EQUILIBRADO

— DON APARICIO SERRUCHO 57 MAXI
— PASTORIZA 1938 ROCHA
— PASTORIZA 1014 PERDIDA

Peso al nacer

DEP	PREC	PER
-0,3	0,28	35%

Peso destete: 250 kg.

*Genómica en curso



CUTIRI



[ver video](#)

RP: **2637** HBA: **878039** Fecha Nac.: **28/2/2021** Peso actual: **730 kgs** C.E. actual: **42 cm**

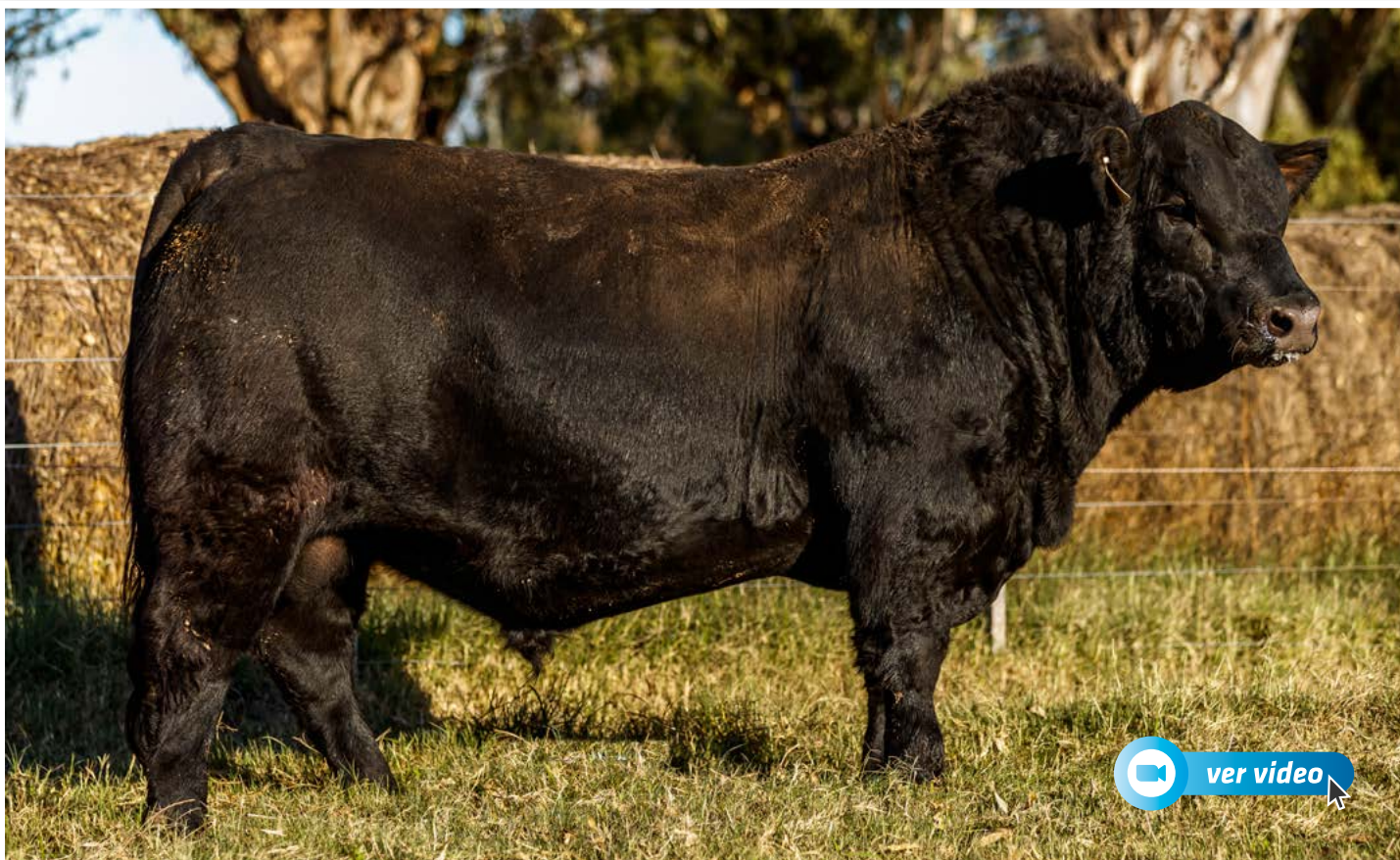
¡El Brigadier colorado del remate!
Utilizado en repaso de rodeo P.C durante la primavera 2022.
Mucho volumen, destacada profundidad de costilla y bien carnudo.
Hermano materno del Cormorán y nieto de la 860, madre del Trueno. Propio hermano de la vaquillona del lote 12 de este remate.



Largo Gest.			Peso al nacer			Peso al destete			Leche			Peso final			C. Escrotal			Altura		
DEP	PREC	PER	DEP	PREC	PER	DEP	PREC	PER	DEP	PREC	PER	DEP	PREC	PER	DEP	PREC	PER	DEP	PREC	PER
+0,3	0,27	85%	+0,9	0,47	95%	+3,4	0,49	75%	-1,9	0,42	95%	-9,4	0,44	100%	+1,1	0,39	50%	+0,8	0,35	90%
A. O. B.			E. G. D.			E. G. C.			% G. I.			% C. MINORIST.								
DEP	PREC	PER	DEP	PREC	PER	DEP	PREC	PER	DEP	PREC	PER	DEP	PREC	PER						
0,0	0,24	85%	-0,10	0,25	95%	+0,10	0,25	85%	+0,13	0,25	2%	+0,2	0,24	25%						



RAFIKA



[ver video](#)

RP: **2674** HBA: **884896** Fecha Nac.: **23/4/2021** Peso actual: **700 kgs** C.E. actual: **44 cm**

Bismarck en la Sortija, de las mejores vacas de La Pastoriza, hija del legendario Rainmaker 654x, trabajada con diferentes padres para armar familias en nuestro programa genético negro.

Un toro muy completo, de mucha carne, volumen y estructura sólida.

— G A R GRID MAKER 6578
— **S A V BISMARCK 5682**
— S A V ABIGALE 0451

PASTORIZA 2674 RAFIKA

— BASIN RAINMAKER 654X
— **PASTORIZA 1337 SORTIJA**
— PASTORIZA 1167 PINTONA

Largo Gest.			Peso al nacer			Peso al destete			Leche			Peso final			C. Escrotal			Altura		
DEP	PREC	PER	DEP	PREC	PER	DEP	PREC	PER	DEP	PREC	PER	DEP	PREC	PER	DEP	PREC	PER	DEP	PREC	PER
-0,4	0,24	45%	+0,2	0,46	60%	+6,6	0,47	45%	-0,7	0,41	80%	+2,1	0,36	95%	+1,2	0,37	40%	+0,9	0,35	90%
A. O. B.			E. G. D.			E. G. C.			% G. I.			% C. MINORIST.								
DEP	PREC	PER	DEP	PREC	PER	DEP	PREC	PER	DEP	PREC	PER	DEP	PREC	PER						
+0,3	0,23	80%	+0,25	0,23	45%	+0,13	0,24	85%	-0,04	0,23	80%	-0,2	0,27	55%						



ARREBOL



RP: **2854** HBA: **888049** Fecha Nac.: **26/7/2021** Peso actual: **720 kgs** C.E. actual: **41 cm**

Otro nieto materno del Rainmaker 654x, un toro incorporado a nuestro programa genético hace varios años para crear una línea negra Pastoriza destacado por su habilidad materna, fertilidad y facilidad de parto.

Hoy varias hijas integran el plantel de pedigree trabajando de manera sólida.

Con Brigadier como padre, Arrebol es hermano en sangre del Carpincho, vendido en 2021 y padre de varios terneros nacidos en 2022.

— DOBLEHACHE 33 ORIENTAL
— PASTORIZA 565 BRIGADIER
— PASTORIZA 312 NARANJA

PASTORIZA 2854 ARREBOL

— BASIN RAINMAKER 654X
— PASTORIZA 2113 GOLONDRINA
— PASTORIZA 1165 SAMANTA

Largo Gest.			Peso al nacer			Peso al destete			Leche			Peso final			C. Escrotal			Altura		
DEP	PREC	PER	DEP	PREC	PER	DEP	PREC	PER	DEP	PREC	PER	DEP	PREC	PER	DEP	PREC	PER	DEP	PREC	PER
-0,2	0,22	55%	-1,2	0,43	10%	+5,4	0,44	55%	-2,6	0,37	95%	+0,5	0,33	95%	+0,9	0,35	70%	+1,3	0,32	75%
A. O. B.			E. G. D.			E. G. C.			% G. I.			% C. MINORIST.								
DEP	PREC	PER	DEP	PREC	PER	DEP	PREC	PER	DEP	PREC	PER	DEP	PREC	PER						
+0,2	0,22	80%	+0,16	0,22	60%	+0,40	0,23	55%	+0,04	0,22	25%	-0,2	0,22	55%						



CAMBÁ



RP: **2608** HBA: **E/T** Fecha Nac.: **17/2/2021** Peso actual: **670 kgs** C.E. actual: **39 cm**

Tremendo hijo de Painé.
Un toro de bien correcto, profundo, blando, de mucha carne y destacada calidad racial.

— TEHUELICHE
— PASTORIZA 1625 PAINE
— PASTORIZA 817 FUNDADORA

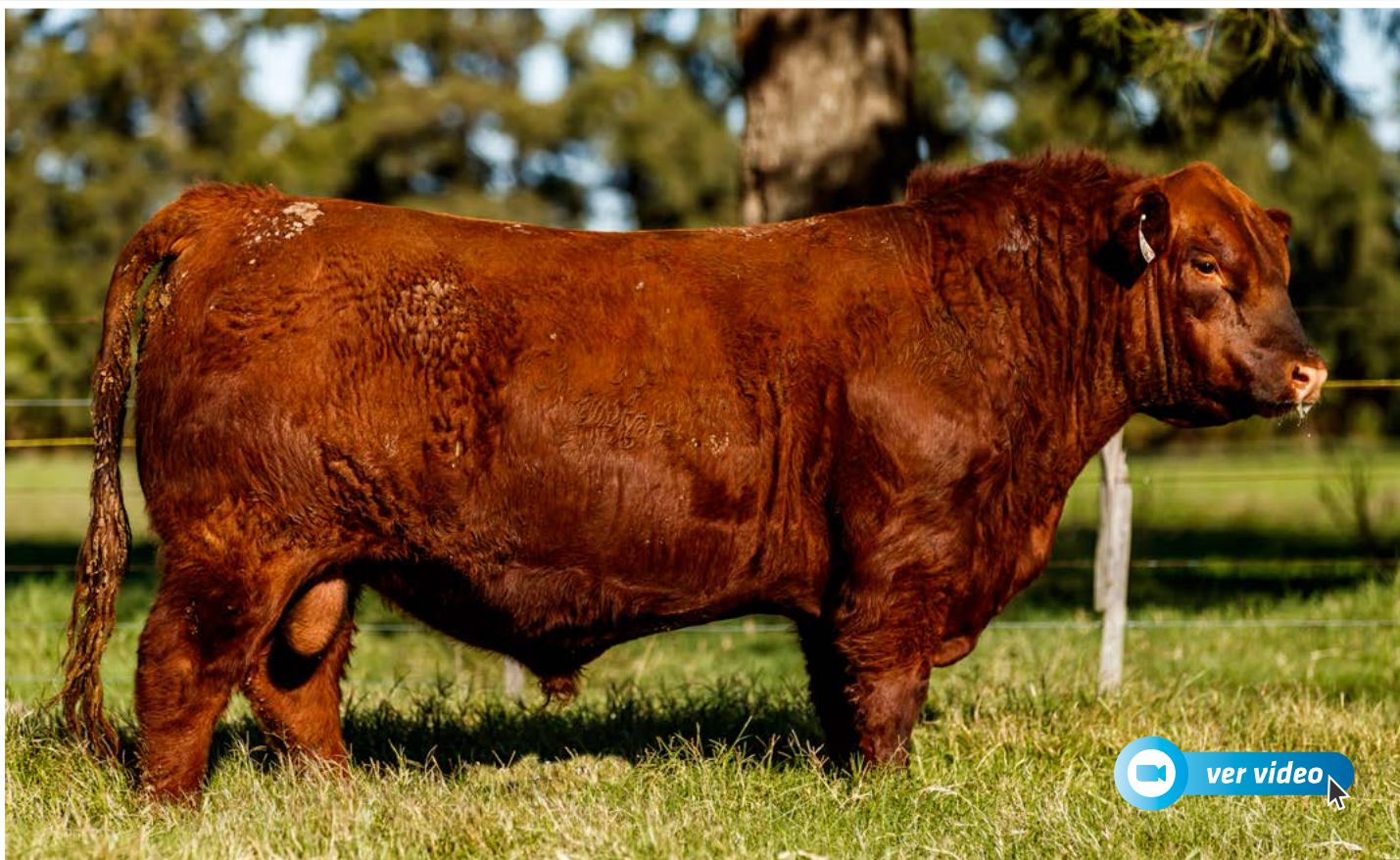
PASTORIZA 2608 CAMBA

— LUCQ 196 SUCESOR-T/E-
— Pastoriza 1907 Cumbuca
— TRES MARIAS 8968 ZORZAL 8428

Largo Gest.			Peso al nacer			Peso al destete			Leche			Peso final			C. Escrotal			Altura		
DEP	PREC	PER	DEP	PREC	PER	DEP	PREC	PER	DEP	PREC	PER	DEP	PREC	PER	DEP	PREC	PER	DEP	PREC	PER
-0,4	0,18	45%	-0,5	0,40	25%	+2,7	0,40	80%	-4,0	0,26	100%	+1,9	0,23	95%	+0,5	0,23	95%	+1,0	0,27	85%
A. O. B.			E. G. D.			E. G. C.			% G. I.			% C. MINORIST.								
DEP	PREC	PER	DEP	PREC	PER	DEP	PREC	PER	DEP	PREC	PER	DEP	PREC	PER						
+0,4	0,16	80%	+0,17	0,16	60%	+0,18	0,16	80%	-0,07	0,16	90%	-0,1	0,16	45%						



SURIRÍ



[ver video](#)

RP: **2660** HBA: **884357** Fecha Nac.: **16/3/2021** Peso actual: **660 kgs** C.E. actual: **41 cm**

Utilizado en repaso de vaquillonas P.C durante la primavera 2022

Extrema facilidad de parto con buen crecimiento, carcasa y destacada habilidad materna.

Hijo del Dynamic en una hija de la Pastoriza 1280 Camila, una de las mejores vacas de La Pastoriza con más de 40 hijos producidos con 10 padres diferentes.



PASTORIZA 2660 SURIRÍ

Largo Gest.			Peso al nacer			Peso al destete			Leche			Peso final			C. Escrotal			Altura		
DEP	PREC	PER	DEP	PREC	PER	DEP	PREC	PER	DEP	PREC	PER	DEP	PREC	PER	DEP	PREC	PER	DEP	PREC	PER
-0,5	0,17	40%	-0,7	0,36	20%	+6,7	0,39	45%	+3,1	0,28	20%	+10,2	0,34	75%	+1,2	0,29	40%	+2,4	0,25	25%
A. O. B.			E. G. D.			E. G. C.			% G. I.			% C MINORIST.								
DEP	PREC	PER	DEP	PREC	PER	DEP	PREC	PER	DEP	PREC	PER	DEP	PREC	PER						
+2,6	0,17	20%	+0,43	0,18	20%	+0,36	0,18	60%	-0,05	0,18	85%	-0,3	0,67	60%						



MOCOKUQUI



RP: **2669** HBA: **884359** Fecha Nac.: **17/3/2021** Peso actual: **700 kgs** C.E. actual: **42 cm**

Utilizado en repaso de vaquillonas P.C durante la primavera 2022

Extrema facilidad de parto en este hijo directo de la Pastoriza 1280 Camila, una de las mejores vacas de La Pastoriza con más de 40 hijos producidos con 10 padres diferentes.

RED BWFx DYNAMITE 10Z
RED BRIDGEWAY DYNAMIC 2C
RED D-BAR TIBBIE 27S

PASTORIZA 2669 MOCOKUQUI

PASTORIZA 565 BRIGADIER
PASTORIZA 1280 CAMILA
PASTORIZA 817 FUNDADORA

Largo Gest.			Peso al nacer			Peso al destete			Leche			Peso final			C. Escrotal			Altura		
DEP	PREC	PER	DEP	PREC	PER	DEP	PREC	PER	DEP	PREC	PER	DEP	PREC	PER	DEP	PREC	PER	DEP	PREC	PER
+0,4	0,18	90%	-0,8	0,44	15%	+4,3	0,45	70%	-1,0	0,30	85%	-10,3	0,37	100%	+1,4	0,33	25%	+1,8	0,24	55%
A. O. B.			E. G. D.			E. G. C.			% G. I.			% C. MINORIST.								
DEP	PREC	PER	DEP	PREC	PER	DEP	PREC	PER	DEP	PREC	PER	DEP	PREC	PER						
+2,1	0,15	30%	+0,08	0,15	75%	+0,23	0,16	75%	+0,12	0,15	3%	+0,5	0,28	10%						



LEÑATERO



[ver video](#)

RP: **2691** HBA: **880201** Fecha Nac.: **1/5/2021** Peso actual: **680 kgs** C.E. actual: **40 cm**

Su padre, propio hermano de Torniquetera y utilizado en repaso de rodeo pedigree.

Su madre, una donante Brigadier negra con destacados hijos en los últimos años.

Un toro muy atractivo, bien blando, mantenido y precoz.

TEHUELCHÉ
PASTORIZA 1753 LEGADO
PASTORIZA 567 FELICITAS

PASTORIZA 2691 LEÑATERO

PASTORIZA 565 BRIGADIER
PASTORIZA 1172 PERESOSA
PASTORIZA 1023 ANASTACIA

Largo Gest.			Peso al nacer			Peso al destete			Leche			Peso final			C. Escrotal			Altura		
DEP	PREC	PER	DEP	PREC	PER	DEP	PREC	PER	DEP	PREC	PER	DEP	PREC	PER	DEP	PREC	PER	DEP	PREC	PER
-0,6	0,15	30%	-0,7	0,46	20%	-2,5	0,48	100%	-0,2	0,34	75%	-45,4	0,34	100%	+1,2	0,41	40%	+0,5	0,28	95%
A. O. B.			E. G. D.			E. G. C.			% G. I.			% C. MINORIST.								
DEP	PREC	PER	DEP	PREC	PER	DEP	PREC	PER	DEP	PREC	PER	DEP	PREC	PER						
+1,3	0,17	55%	-0,01	0,17	85%	+0,03	0,17	90%	-0,07	0,17	90%	+0,3	0,17	20%						



BANDOLERO



RP: **2794** HBA: **883207** Fecha Nac.: **1/10/2021** Peso actual: **660 kgs** C.E. actual: **42 cm**

Otro hijo del Dinamitado, uno de los 4 hijos del Dynamic vendidos en el remate anual 2021, precio máximo AnGus de ese año y padre del Torniquete, mejor ternero colorado Expo AnGus 2023.

Los hijos del Dinamitado se destacan por su balance entre facilidad de parto extrema y un desarrollo adecuado que permite lograr tanto reproductores como buenos terneros de invernada.

Bandolero, el toro más joven del remate, es cría natural de una vaquillona de 15M y tiene en línea materna a Brigadier, al West y al HF Tiger 5T.

Una herramienta muy interesante para extrema facilidad con buen crecimiento posterior, habilidad materna, fertilidad y marmoleado.

— RED BRIDGEWAY DYNAMIC 2C
— PASTORIZA 2336 DINAMITADO
— PASTORIZA 1514 MARIANA

PASTORIZA 2794 BANDOLERO

— PASTORIZA 565 BRIGADIER
— PASTORIZA 2266 BANDURRIA
— PASTORIZA 1720 TORCACITA

Largo Gest.			Peso al nacer			Peso al destete			Leche			Peso final			C. Escrotal			Altura		
DEP	PREC	PER	DEP	PREC	PER	DEP	PREC	PER	DEP	PREC	PER	DEP	PREC	PER	DEP	PREC	PER	DEP	PREC	PER
-0,1	0,27	65%	-1,3	0,31	10%	+3,9	0,30	70%	+2,4	0,17	30%	+14,1	0,21	65%	+1,6	0,21	15%	+2,0	0,23	45%

A. O. B.			E. G. D.			E. G. C.			% G. I.			% C. MINORIST.		
DEP	PREC	PER	DEP	PREC	PER	DEP	PREC	PER	DEP	PREC	PER	DEP	PREC	PER
+0,1	0,15	85%	+0,07	0,15	75%	+0,49	0,16	45%	+0,11	0,15	4%	-0,5	0,30	75%



SOTRETA



RP: **2730** HBA: **884385** Fecha Nac.: **17/6/2021** Peso actual: **680 kgs** C.E. actual: **41 cm**

Otro hijo del Dinamitado uno de los 4 hijos del Dynamic vendidos en el remate anual 2021, precio máximo AnGus de ese año y padre del Torniquete, mejor ternero colorado Expo AnGus 2023.

Su madre, de muy buena producción, hija de la Sortija, hija del legendario Rainmaker 654x, trabajada con diferentes padres para armar familias en nuestro programa genético negro.

— RED BRIDGEWAY DYNAMIC 2C
— PASTORIZA 2336 DINAMITADO
— PASTORIZA 1514 MARIANA

PASTORIZA 2730 SOTRETA

— DON APARICIO SERRUCHO 57 MAXI
— PASTORIZA 2054 SORTIJIJA
— PASTORIZA 1337 SORTIJA

Largo Gest.			Peso al nacer			Peso al destete			Leche			Peso final			C. Escrotal			Altura		
DEP	PREC	PER	DEP	PREC	PER	DEP	PREC	PER	DEP	PREC	PER	DEP	PREC	PER	DEP	PREC	PER	DEP	PREC	PER
-0,4	0,30	45%	-0,9	0,44	15%	+1,1	0,46	90%	+2,6	0,29	30%	+4,0	0,31	90%	+1,8	0,38	10%	+1,3	0,25	75%
A. O. B.			E. G. D.			E. G. C.			% G. I.			% C. MINORIST.								
DEP	PREC	PER	DEP	PREC	PER	DEP	PREC	PER	DEP	PREC	PER	DEP	PREC	PER						
+1,9	0,15	35%	+0,44	0,16	20%	+0,59	0,16	35%	+0,04	0,16	25%	-0,5	0,15	75%						



[ver video](#)

CERRILLANO

PASTORIZA 2792 CERRILLANO

— DON APARICIO SERRUCHO 57 MAXI T/E
 — DON APARICIO COMPAÑERO SERRUCHO 1
 — DON APARICIO 17 COMPARTIDA CREDIT

— PASTORIZA 1650 ANASTACIO
 — PASTORIZA 2140 AMELIA
 — PASTORIZA 1559 YARARA

RP:	2792	HBA:	898282	Peso actual:	700 kgs
		Fecha Nac.:	31/8/2021	C.E. actual:	39 cm

Largo Gest.			Peso al nacer			Peso al destete			Leche			Peso final			C. Escrotal			Altura		
DEP	PREC	PER	DEP	PREC	PER	DEP	PREC	PER	DEP	PREC	PER	DEP	PREC	PER	DEP	PREC	PER	DEP	PREC	PER
+0,9	0,15	100%	-0,2	0,26	40%	+7,3	0,25	40%	-1,1	0,17	85%	+12,7	0,18	70%	+1,0	0,17	60%	+2,1	0,24	40%
A. O. B.			E. G. D.			E. G. C.			% G. I.			% C. MINORIST.								
DEP	PREC	PER	DEP	PREC	PER	DEP	PREC	PER	DEP	PREC	PER	DEP	PREC	PER						
+0,5	0,12	75%	0,00	0,13	85%	0,00	0,13	90%	-0,03	0,13	70%	0,0	0,12	35%						



[ver video](#)

MATRERO

PASTORIZA 2710 MATRERO

— QUEBRANTADOR
 — PASTORIZA 1548 TRUENO
 — PASTORIZA 860 DIONISIA

— PASTORIZA 565 BRIGADIER
 — PASTORIZA 788 MONTERITA
 — PASTORIZA 541 ANITA

RP:	2710	HBA:	884368	Peso actual:	740 kgs
		Fecha Nac.:	17/4/2021	C.E. actual:	40 cm

Largo Gest.			Peso al nacer			Peso al destete			Leche			Peso final			C. Escrotal			Altura		
DEP	PREC	PER	DEP	PREC	PER	DEP	PREC	PER	DEP	PREC	PER	DEP	PREC	PER	DEP	PREC	PER	DEP	PREC	PER
+0,9	0,24	100%	+0,1	0,45	55%	+6,3	0,47	50%	-4,6	0,38	100%	+17,3	0,36	55%	+0,8	0,37	80%	+1,6	0,33	65%
A. O. B.			E. G. D.			E. G. C.			% G. I.			% C. MINORIST.								
DEP	PREC	PER	DEP	PREC	PER	DEP	PREC	PER	DEP	PREC	PER	DEP	PREC	PER						
+1,2	0,23	55%	-0,22	0,23	100%	-0,14	0,23	95%	+0,05	0,23	20%	+0,6	0,23	10%						

LOTE
41

TOROS ANGUS PUROS DE PEDIGREE



CHINCHORRO

PASTORIZA 2769 CHINCHORRO

— QUEBRANTADOR
PASTORIZA 1548 TRUENO
— PASTORIZA 860 DIONISIA

— PASTORIZA 565 BRIGADIER
PASTORIZA 1261 FEDERALA
— SAN LAURO 2650 MISS PAYADOR

RP: **2769** HBA: **881313**
Fecha Nac.: **24/8/2021**

Peso actual: **620 kgs**
C.E. actual: **38 cm**

Largo Gest.			Peso al nacer			Peso al destete			Leche			Peso final			C. Escrotal			Altura		
DEP	PREC	PER	DEP	PREC	PER	DEP	PREC	PER	DEP	PREC	PER	DEP	PREC	PER	DEP	PREC	PER	DEP	PREC	PER
-0,2	0,22	55%	-0,5	0,49	25%	+5,6	0,51	55%	-1,2	0,36	90%	+0,8	0,37	95%	+0,6	0,45	90%	+1,9	0,32	50%
A. O. B.			E. G. D.			E. G. C.			% G. I.			% C. MINORIST.								
DEP	PREC	PER	DEP	PREC	PER	DEP	PREC	PER	DEP	PREC	PER	DEP	PREC	PER	DEP	PREC	PER			
+0,2	0,21	80%	-0,32	0,21	100%	+0,05	0,21	90%	+0,04	0,21	25%	+0,6	0,28	10%						

LOTE
42



TROVADOR

PASTORIZA 2797 TROVADOR

— QUEBRANTADOR
PASTORIZA 1548 TRUENO
— PASTORIZA 860 DIONISIA

— HARRY
PASTORIZA 1642 SANDRA
— PASTORIZA 852 MAZORQUERA

RP: **2797** HBA: **883206**
Fecha Nac.: **12/11/2021**

Peso actual: **640 kgs**
C.E. actual: **40 cm**

Largo Gest.			Peso al nacer			Peso al destete			Leche			Peso final			C. Escrotal			Altura		
DEP	PREC	PER	DEP	PREC	PER	DEP	PREC	PER	DEP	PREC	PER	DEP	PREC	PER	DEP	PREC	PER	DEP	PREC	PER
-0,1	0,36	65%	+0,3	0,34	70%	+8,4	0,32	30%	-5,2	0,25	100%	-4,5	0,26	100%	+1,1	0,26	50%	+1,5	0,32	70%
A. O. B.			E. G. D.			E. G. C.			% G. I.			% C. MINORIST.								
DEP	PREC	PER	DEP	PREC	PER	DEP	PREC	PER	DEP	PREC	PER	DEP	PREC	PER	DEP	PREC	PER			
+1,5	0,21	45%	+0,14	0,22	65%	+0,47	0,22	45%	+0,08	0,22	10%	-0,1	0,22	45%						

LOTE
43

TOROS ANGUS PUROS DE PEDIGREE



[ver video](#)

KIKI

PASTORIZA 2675 KIKI

— G A R GRID MAKER 6578
S A V BISMARCK 5682
— S A V ABIGALE 0451

— BASIN RAINMAKER 654X
PASTORIZA 1337 SORTIJA
— PASTORIZA 1167 PINTONA

RP: **2675** HBA: **884897** Peso actual: **660 kgs**
Fecha Nac.: **23/4/2021** C.E. actual: **42 cm**

Largo Gest.			Peso al nacer			Peso al destete			Leche			Peso final			C. Escrotal			Altura		
DEP	PREC	PER	DEP	PREC	PER	DEP	PREC	PER	DEP	PREC	PER	DEP	PREC	PER	DEP	PREC	PER	DEP	PREC	PER
-0,3	0,23	50%	+0,5	0,42	80%	+10,7	0,40	15%	+0,8	0,35	60%	+23,9	0,35	35%	+1,9	0,36	4%	+2,0	0,34	45%
A. O. B.			E. G. D.			E. G. C.			% G. I.			% C. MINORIST.								
DEP	PREC	PER	DEP	PREC	PER	DEP	PREC	PER	DEP	PREC	PER	DEP	PREC	PER	DEP	PREC	PER			
+1,4	0,23	50%	+0,35	0,23	30%	+0,37	0,24	60%	-0,09	0,23	95%	-0,3	0,23	60%						

LOTE
44



[ver video](#)

PISTON

PASTORIZA 2665 PISTON

— RED BWFY DYNAMITE 10Z
RED BRIDGEWAY DYNAMIC 2C
— RED D-BAR TIBBIE 27S

— BASIN RAINMAKER 654X
PASTORIZA 1337 SORTIJA
— PASTORIZA 1167 PINTONA

RP: **2665** HBA: **884894** Peso actual: **660 kgs**
Fecha Nac.: **19/4/2021** C.E. actual: **40 cm**

Largo Gest.			Peso al nacer			Peso al destete			Leche			Peso final			C. Escrotal			Altura		
DEP	PREC	PER	DEP	PREC	PER	DEP	PREC	PER	DEP	PREC	PER	DEP	PREC	PER	DEP	PREC	PER	DEP	PREC	PER
-0,1	0,15	65%	-1,1	0,39	10%	+0,5	0,38	95%	-3,2	0,27	100%	-9,9	0,30	100%	+1,5	0,32	20%	+0,2	0,23	100%
A. O. B.			E. G. D.			E. G. C.			% G. I.			% C. MINORIST.								
DEP	PREC	PER	DEP	PREC	PER	DEP	PREC	PER	DEP	PREC	PER	DEP	PREC	PER	DEP	PREC	PER			
-1,7	0,14	100%	+0,21	0,14	55%	+0,23	0,14	75%	-0,04	0,14	80%	-0,7	0,14	85%						



LUCERO

PASTORIZA 2732 LUCERO

TEHUELCHÉ
PASTORIZA 1753 LEGADO
PASTORIZA 567 FELICITAS

SAV RENOWN 3439
PASTORIZA 2184 PERDIZ
PASTORIZA 1172 PERESOSA

RP:	2732	HBA:	880792	Peso actual:	630 kgs
		Fecha Nac.:	1/7/2021	C.E. actual:	36 cm

Largo Gest.			Peso al nacer			Peso al destete			Leche			Peso final			C. Escrotal			Altura		
DEP	PREC	PER	DEP	PREC	PER	DEP	PREC	PER	DEP	PREC	PER	DEP	PREC	PER	DEP	PREC	PER	DEP	PREC	PER
-0,6	0,16	30%	-0,5	0,41	25%	-5,1	0,41	100%	+4,5	0,27	10%	-49,3	0,33	100%	+0,5	0,41	95%	+0,4	0,26	95%
A. O. B.			E. G. D.			E. G. C.			% G. I.			%C MINORIST.								
DEP	PREC	PER	DEP	PREC	PER	DEP	PREC	PER	DEP	PREC	PER	DEP	PREC	PER	DEP	PREC	PER			
+0,6	0,16	75%	+0,08	0,16	75%	+0,25	0,17	70%	-0,05	0,16	85%	-0,1	0,16	45%						



EL FEDE

PASTORIZA 2803 EL FEDE

DUFF ANGUS 011
PAYMA MR PIONNER 3672 (Mac Angus)
PAYMA PIÑONERA 2395

PASTORIZA 606 FALTA ENVIDO
PASTORIZA 2311 CHAJA
GUSTI 3025 BOMBAZO BENJA II 2508

RP:	2803	HBA:	E/T	Peso actual:	500 kgs
		Fecha Nac.:	11/8/2021	C.E. actual:	37,5 cm

Largo Gest.			Peso al nacer			Peso al destete			Leche			Peso final			C. Escrotal			Altura		
DEP	PREC	PER	DEP	PREC	PER	DEP	PREC	PER	DEP	PREC	PER	DEP	PREC	PER	DEP	PREC	PER	DEP	PREC	PER
-1,5	0,20	4%	-0,6	0,31	25%	+2,7	0,29	80%	-0,2	0,19	75%	+10,3	0,21	75%	+1,3	0,21	35%	+1,0	0,26	85%
A. O. B.			E. G. D.			E. G. C.			% G. I.			%C MINORIST.								
DEP	PREC	PER	DEP	PREC	PER	DEP	PREC	PER	DEP	PREC	PER	DEP	PREC	PER	DEP	PREC	PER			
0,0	0,17	85%	+0,05	0,18	80%	+0,41	0,18	55%	-0,03	0,18	70%	-0,2	0,17	55%						



CHINCHERO

PASTORIZA 2659 CHINCHERO

— RED BWFx DYNAMITE 10Z
— RED BRIDGEWAY DYNAMIC 2C
— RED D-BAR TIBBIE 27S

— BASIN RAINMAKER 654X
— PASTORIZA 1337 SORTIJA
— PASTORIZA 1167 PINTONA

RP:

2659

HBA: **884902**

Peso actual: **680 kgs**

Fecha Nac.: **16/3/2021**

C.E. actual: **44 cm**

Largo Gest.			Peso al nacer			Peso al destete			Leche			Peso final			C. Escrotal			Altura		
DEP	PREC	PER	DEP	PREC	PER	DEP	PREC	PER	DEP	PREC	PER	DEP	PREC	PER	DEP	PREC	PER	DEP	PREC	PER
0,0	0,14	70%	-0,5	0,42	25%	+6,1	0,43	50%	-0,6	0,28	80%	+2,1	0,35	95%	+1,9	0,31	4%	+1,0	0,22	85%
A. O. B.			E. G. D.			E. G. C.			% G. I.			% C. MINORIST.								
DEP	PREC	PER	DEP	PREC	PER	DEP	PREC	PER	DEP	PREC	PER	DEP	PREC	PER	DEP	PREC	PER			
0,0	0,13	85%	+0,37	0,13	30%	+0,35	0,13	60%	0,0	0,13	50%	-0,7	0,49	85%						



CHOIQUE

PASTORIZA 2682 CHOIQUE

— RED BWFx DYNAMITE 10Z
— RED BRIDGEWAY DYNAMIC 2C
— RED D-BAR TIBBIE 27S

— PASTORIZA 565 BRIGADIER
— PASTORIZA 1817 JUSTICIA
— 2905 CARQUEJA

RP:

2682

HBA: **878036**

Peso actual: **680 kgs**

Fecha Nac.: **28/2/2021**

C.E. actual: **42 cm**

Largo Gest.			Peso al nacer			Peso al destete			Leche			Peso final			C. Escrotal			Altura		
DEP	PREC	PER	DEP	PREC	PER	DEP	PREC	PER	DEP	PREC	PER	DEP	PREC	PER	DEP	PREC	PER	DEP	PREC	PER
+0,1	0,16	75%	-1,3	0,40	10%	+1,2	0,43	90%	-3,0	0,28	100%	-11,2	0,35	100%	+1,3	0,31	35%	+2,1	0,22	40%
A. O. B.			E. G. D.			E. G. C.			% G. I.			% C. MINORIST.								
DEP	PREC	PER	DEP	PREC	PER	DEP	PREC	PER	DEP	PREC	PER	DEP	PREC	PER	DEP	PREC	PER			
+1,1	0,14	60%	+0,04	0,14	80%	+0,10	0,14	85%	+0,08	0,14	10%	+0,1	0,28	30%						

NOS ACOMPañAN:





(011) 155 007 0011 Dr. Ricardo Orazi
(011) 15 5626 6830 Lic. Ricky Orazi
(011) 15403 1340 Ing. Pablo Elizalde
(011) 3290 5035 Méd. Vet. Enrique Novaro Hueyo
elmadrigal@elmadrigal.com.ar



Anguspastoriza



Cabaña La Pastoriza

www.anguspastoriza.com.ar